


SONDERAUSGABE

Naturstein

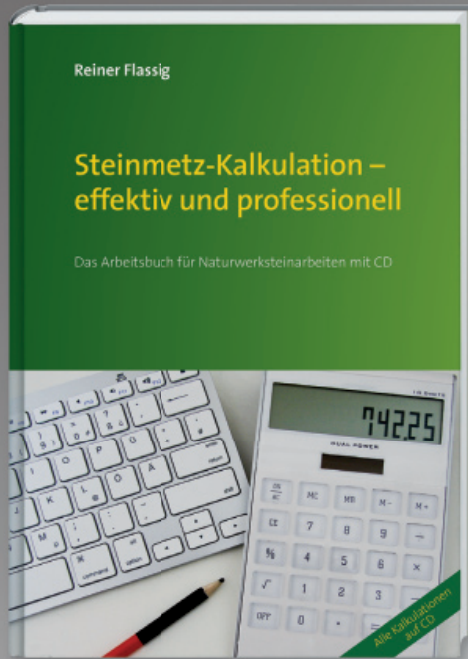
NATURSTEINONLINE.DE



NEUHEITEN 2021



NATURSTEIN
GRABMAL & BRONZE
TECHNIK & SOFTWARE
VERLEGEN
SERVICE
BAUCHEMIE
VERBÄNDE



Reiner Flassig

Steinmetz- Kalkulation – effektiv und professionell

Mehr Gewinn durch präzise und effektive Kalkulationen! Wie Sie das erreichen, erfahren Sie in diesem Arbeitsbuch. Das Themenspektrum reicht vom Betriebsabrechnungsbogen, dem Stundenverrechnungs- und Maschinenstundensatz über die Grabmal-, Bau-, Restaurierungs- und Mauerwerks-Kalkulation bis hin zum Garten- und Landschaftsbau. Es spielt keine Rolle, ob Sie mit einem Bleistift und Taschenrechner oder am PC kalkulieren, das Buch bietet neben den mehr als 100 abgedruckten Kalkulationsarbeitsblättern und zahlreichen Anregungen auch eine CD, die Sie auf Ihrem PC zum Kalkulieren verwenden können.

Erhältlich über
Kundenservice EBNER MEDIA GROUP
Bayerstraße 16a, D-80335 München
Tel. 0049 (0)89 74117 - 205
Fax 0049 (0)89 74117 - 101
kundenservice@ebnermedia.de oder
unter shop.natursteinonline.de

**Arbeitsbuch für Naturwerksteinarbeiten,
121 Kalkulationsblätter im Buch und auf CD,
122 Seiten, DIN A4, Spiralbindung**

(Abbildung ähnlich)

€ 98,00 versandkostenfrei

Halten wir zusammen!

Eigentlich hätten wir uns jetzt auf ein Wiedersehen auf der Stone + tec gefreut. Dann hätten wir Ihnen in unserer Mai-Ausgabe alle Informationen zur Vorbereitung Ihres Messebesuchs präsentiert. Aber wegen der Pandemie pausiert die Messe erneut.

Damit Sie sich trotzdem über Neuheiten informieren können, haben wir – zusätzlich zu Naturstein 5 – dieses Sonderheft »Neuheiten 2021« produziert. 53 Firmen und drei Verbände haben sich mit Advertorials beteiligt, was uns riesig freut und wofür wir uns an dieser Stelle herzlich bedanken.



Messespaß 2018 zum 20. Geburtstag der Stone+tec: v. l. n. r. der damalige DNV-Präsident Joachim Grüter, Bärbel Holländer, Świat Kamienia-Chefredakteurin Adriana Czekaj, und Euroroc-Generalsekretär Prof. Dr. Gerd Merke Foto: Stone+tec-Fotoautomat

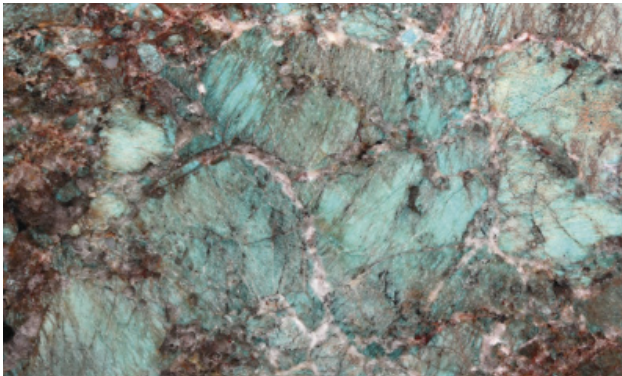
Dieses Sonderheft spiegelt die ungebrochene Innovationskraft und Servicebereitschaft unserer Branche, die zwar klein, aber, wie die Neuheiten zeigen, sehr vielseitig ist und der sich das Naturstein-Team mehr denn je verbunden fühlt. Sich im Markt zu behaupten, ist kein Zuckerschlecken, die Konkurrenz ist groß. Aber alles in allem halten wir zusammen. Nehmen Sie die Informationen aus allen Branchenbereichen auch in diesem Sinne wahr. Prüfen Sie die Neuheiten und investieren Sie!

Viel Lesenswertes zum Schwerpunktthema »Bauen mit Naturstein«, aber auch zu positiven Entwicklungen auf deutschen Friedhöfen sowie Berichte über Veränderungen bei den Maschinenproduzenten GMM und Biesse finden Sie im Natursteinheft 5/2021, dem das Sonderheft beiliegt. Viel Freude bei der Lektüre beider Hefte wünsche ich Ihnen zusammen mit meinen Kolleginnen und Kollegen Carmen Kapp, Manuela Wolf, Christiane Weishaupt, Mark-Oliver Felchner, Christoph Gehr, Brian Gurteen und unserem Layouter Oliver Maier! Genießen Sie den Frühling, der sich zum Glück nicht aufhalten lässt, und bleiben Sie gesund!

Herzliche Grüße

hollaender@ebnermedia.de

PS: Alle Neuheiten posten wir auch auf Natursteinonline.de sowie auf unserer Facebook-Seite und auf Instagram.



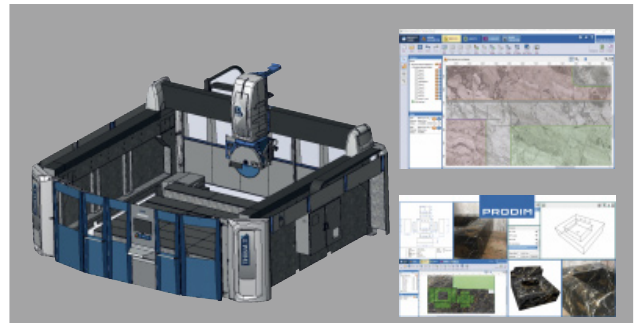
NATURSTEIN

6



GRABMAL & BRONZE

16



TECHNIK & SOFTWARE

26

NATURSTEIN

- 6 Airlimestones: Qualität mit Verantwortung
- 7 Nikolaus Bagnara: KUROCA & BLACK TEMPEST
- 8 Block+: Naturstein aus dem Iran
- 9 JUST Naturstein: Neue Materialien & Infostände
- 10 H. Risse: Exklusive Neuheiten
- 11 SSG Solnhofen Stone Group:
Musik & Maxberg Naturstein - eine harmonische Sinfonie
- 12 Rossittis: Fließender Luxus aus Stein
- 13 Ca' D'ORO: Neuer Standort & mehr Angebote
- 13 Flöck Natursteinhandel: Jumbo-Fliesen 91,4 x 61 x 1,2 cm
- 14 Haz Marble: Spezialist für große Projekte
- 14 Leonhard Hanbuch & Söhne: Sandstein vom Feinsten
- 15 Kaufmann Natursteine: Neuer Firmensitz & neue Steine
- 15 Lauster Steinbau: Setzen Sie auf regional!
- 16 VeroStone: Aus bayerischen Steinbrüchen
ins Herz von St. Petersburg

GRABMAL & BRONZE

- 16 Budde Fachverlag: Online in neuem Design
- 17 Gräf Granit: Rund 40 neue Modelle
- 18 THUST STEIN: ... etwas Wasser im Wein
- 19 DESTAG

- 20 HABU Granit-Marmor: Vorteile mit Grabstein-Konfigurator
- 21 HABU Granit-Marmor:
Betriebsgelände in Syke erweitert
- 22 E. Hantusch & Schumann Kies- und Hartsteinwerke:
Natursteinveredelung in der Oberlausitz
- 23 Holland Graniet & hansen-naturstein:
Holland Graniet startet durch
- 24 Steinwerk Tringenstein: Produktion statt Import
- 24 Kunstwerkstätte Gerhard Gröters: Handarbeit
- 25 Ernst Strassacker: Zuversichtlich in die Zukunft

TECHNIK & SOFTWARE

- 26 Biese Deutschland: Intermac, Donatoni & Montresor
- 27 Burkhardt-Löffler: Automatisierung & Verknüpfung
verschiedener Anlagenkonzepte
- 28 CMS Steintechnik: Erstens kommt es anders und
zweitens als man denkt ...
- 29 Comandulli Steinbearbeitungsmaschinen:
Wir machen KANTE & mehr
- 30 GMM Steinbearbeitungsmaschinen: Stein. Maschine. Wir.
- 31 J. König: König's neue Generationen
- 32 ZS Schlingelhoff: Neue Monoseilsägen von SIMEC
- 33 Reisch Sprengtechnik: Partner für Sprengungen



VERLEGEN

40



SERVICE

45



BAUCHEMIE

47



VEBÄNDE

52

- 34 Thibaut Deutschland: Für jeden die richtige Anlage
- 35 Weha Ludwig Werwein: Verlässliche Helfer für Werkstatt und Baustelle
- 36 ESTA Apparatebau: Viren- und staubfreie Luft
- 36 Kasprick Diamantwerkzeuge: Konstante Qualität & Präzision
- 37 STEUP - Engineering: Band-Kantenschleifautomat
- 37 SKE: Neues aus der Ceramica-Serie
- 38 Prodim International: Neue Software für optimierte Natursteinbearbeitung
- 39 Dietrich Software: Alles im Fluss ...
- 39 IBS AG: IBS.CAD.Naturstein

VERLEGEN

- 40 Sopro Bauchemie: Sopro megaFlex Silver-Kleber
- 41 Sopro Bauchemie: Sopro's No. 1 Silver
- 42 Mapei: Neue Verlegehilfe
- 42 Chaps & More: Markt der Zukunft
- 43 SUPERGRIP Deutschland: Rutschhemmung vom Experten
- 44 natursteinversand heinz pointner: Stelzlager kostenlos kalkulieren

SERVICE

- 45 ARTUS Oberflächen Instandsetzung: Instandsetzen statt austauschen
- 46 Steinmetz- und Steinbildhauerei Schwartzberg: Praktischer Einsatz von Laserscannern in der Denkmalpflege

BAUCHEMIE

- 47 Akemie chemisch technische Spezialfabrik: Good-Bye Stain und Kleber für Sandwichkonstruktionen
- 48 FILA Deutschland: Neue FILA solutions in 2021
- 49 Tenax
- 50 LITHOFIN: Green by Lithofin - für mehr Nachhaltigkeit
- 51 Möller-Chemie Steinpflegemittel: NEU: HMK® R171 Power-Gel

VERBÄNDE

- 52 Deutscher Naturwerkstein-Verband: Mitglied werden im DNV
- 53 Bundesverband Deutscher Steinmetze
- 54 Verband für Gedenkkultur: Für die Sicherung unseres Steinmetz- & Steinbildhauerhandwerks

Airelimestones:

Qualität mit Verantwortung

Airelimestones ist ein portugiesisches Familienunternehmen mit Sitz in Atafja de Cima, Alcobaca. Die Firma besitzt eigene Steinbrüche und hat große Erfahrung im Abbau, in der Verarbeitung und im Vertrieb von portugiesischem Kalkstein und Marmor.

Zwei eigene Steinbrüche

Die beiden Brüche, die das Unternehmen seit 35 Jahren betreibt, liegen in Alcobaca und Cantanhede. Im Steinbruch Atafja de Baixo in Alcobaca gewinnt es jährlich 3.000 m³ der Gesteinsorten ATLANTIC BEIGE, ATAJA AZUL, ATLANTIC MIX und ATLANTIS. Im Steinbruch Cantanhede in Nova Outil fördert Airelimestones 1.500 m³ pro Jahr, und zwar v. a. ATLANTIKGRAU, aber auch ANÇÁ GOLD. Wie die Firmenleitung betont, gelten die hohen Qualitätsstandards nicht nur für die Gewinnung und Verarbeitung des Steins aus den eigenen Brüchen, sondern auch für die Steine anderer Lieferanten, die Airelimestones verarbeitet. Das Sortiment umfasst eine große Bandbreite unterschiedlicher Materialien und Produkte, darunter Fliesen, Platten und Blöcke ebenso wie Produkte für den Garten- und Landschaftsbau, so z. B. Sitzbänke und Outdoor-Möbel, Brunnen,



Für dieses Projekt fertigte das erfahrene Team von Airelimestones u. a. Baluster.

Vasen, Trennwände und Diverses für den Garten. Für den Baubereich produziert Airelimestones spezielle Fassadenelemente und Baluster. Die 3D-Produktion mit CNC-Maschinen ermöglicht raffinierte Naturstein-Designs in großer Präzision.

Moderne Produktion

Das Werksgelände in Alcobaca umfasst 7.200 m². Der Maschinenpark ist auf neuestem Stand, sodass den Bedürfnissen und Anforderungen der Kunden entsprochen werden kann, so Airelimestones-Geschäftsführer Licínio Cordeiro. »Wir investieren kontinuierlich in die Modernisierung der Produktion und steigern so zur Zufriedenheit der Kund-



Airelimestones liefert auch Fassadenelemente für große Bauprojekte.

schaft laufend Leistung und Qualität. Unser Team verfügt über große Erfahrung und viel Wissen in allen Bereichen der Naturwerksteinindustrie. Ob erfahrener Handwerker oder junger Techniker – jeder ist ein wichtiger Teil unseres Unternehmens.«

Respekt für Umwelt & Mitarbeiter

Airelimestones kooperiert zunehmend mit Architekten und Designern und führt viele größere Bauprojekte aus. Dabei setzt Geschäftsführer Licínio Cordeiro auf nachhaltiges Wirtschaften, sowohl im Umgang mit den natürlichen Ressourcen als auch in der Produktion und im Umgang mit den Mitarbeitern. »Wir sind stets bemüht, Eingriffe in die Landschaft zu minimieren und unsere Produktions- und Dienstleistungsstandards zu verbessern«, so Cordeiro. Nicht umsonst sei das Qualitätsmanagement von Airelimestones gemäß ISO 9001 und 14001 zertifiziert.



Das Werksgelände von Airelimestones misst 7.200 m². Die Halle ist mit modernsten Produktionsanlagen ausgerüstet. Fotos: Firma



**AIRE
LIMESTONES®**

AIRELIMESTONES.COM

Rua dos Ameiros, Atafja de Cima
PT-2460-713 Alcobaca
Tel. 0035 1262 508 501
info@airelimestones.com
www.airelimestones.com

Nikolaus Bagnara AG:

KUROCA & BLACK TEMPEST

Covid-19 hat eine neue Natur-Sehnsucht befeuert, die unser Verständnis vom guten Zuhause verändert hat und sich in neuen Wohn-trends spiegelt. Das eigene Heim soll ein sicherer Rückzugsort sein, ein Ort der Entspannung, eine auf den persönlichen Geschmack zugeschnittene Komfortzone.

Als natürlicher Rohstoff rückt Naturstein beim Bauen und Einrichten folglich wieder in den Vordergrund. Mit Natursteinen baut man umweltschonend und nachhaltig. Wer auf Naturstein setzt, holt sich dessen naturgegebene einzigartige Ästhetik mit ihren vielfältigen Ausprägungen

ins Haus. Einrichtungen mit Naturstein lassen jedes Heim in natürlicher Schönheit erstrahlen.

Neue Materialien

KUROCA ist ein schwarzer Quarzit mit goldenen Adern – ideal für die moderne und natürliche Wohnraumgestaltung im Innenbereich. Der gleichermaßen strapazierfähige und elegante Quarzit eignet sich aufgrund seiner Säurebeständigkeit auch für Anwendungen im Küchenbereich.

BLACK TEMPEST ist ein schwarzer Quarzit mit sanften Grautönen, der mit schwarzen Aderungen und schimmernder

Textur fasziniert und gewiss jeden Raum mit unnachahmlicher Eleganz und Einzigartigkeit kleidet. Seine besondere Optik und hervorragenden technischen Eigenschaften machen aus diesem Naturstein die ideale Wahl für den exklusiven und hochwertigen Innenausbau – vom Bad über die Küche bis hin zum Wohnraum.

Nikolaus Bagnara AG
Maria Rast Weg 34
I-39057 Eppan (BZ)
Tel. 0039 0471 662109
Fax 0039 0471 664704
info@bagnara.net
www.bagnara.net



Unser Quarzit **KUROCA** Fotos: Firma



Ebenfalls neu im Sortiment:
der Quarzit **BLACK TEMPEST**

Block+ GmbH:

Naturstein aus dem Iran

Steinmetzmeister Holger Faust und der Grabmalhändler Frank Wilson sind Gründer der Block+ GmbH mit Sitz in Burghaun. Die Firma widmet sich dem Direktimport von Rohblöcken, Tranchen und Unmaßplatten aus iranischen Gesteinssorten wie VAN GOGH/VERDE PICASSO, OCEAN BEIGE, ALEXANDRIA, AMAZONIA RED und Basaltsäulen. Ganz NEU im Sortiment ist JUPITER CRYSTAL, verfügbar als Rohblock oder Unmaßplatten für den exklusiven Innenausbau. Holger Faust und Frank Wilson verfügen über langjährige Erfahrung im Bereich der Direktimporte sowie als Verarbeiter von Natursteinerzeugnissen. Ihre Kunden und teils zugleich Lieferanten sind Händler und Produzenten aus Indien, Portugal und Italien, mit denen Faust und Wilson partnerschaftliche Geschäftsbeziehungen unterhalten. Die Firma verfügt über eine Hallenfläche von 600 m². Im Außenbereich lagern u.a. Tranchen. Für den September planen die Block+ -Gründer die Fertigstellung der Innenausstellung mit Basaltsäulen und

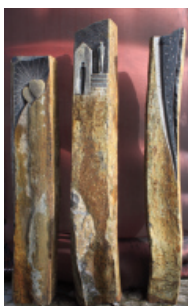


Lager und Ausstellungshalle der Block+ GmbH Fotos: Firma

Grabmaloberteilen aus Materialkombinationen Iran-Indien in anspruchsvollem Design. »Wir liefern alles – vom Rohblock bis zum fertigen Stein, und nicht nur aus dem Iran, sondern auch aus Indien, wo wir über gute Partner verfügen«, so Wilson. Kurzfristig könne man auch deutsche Produktion anbieten. Umschlaglager unterhält die Firma in Indien und Italien. In den nächsten Monaten soll das Sortiment durch weitere

Materialien aus dem Iran ergänzt werden. Dort stehen beispielsweise Blöcke aus rotem und schwarzen Travertin, sowie aus dem Kalkstein SAHARA BEIGE und SAHARA BROWN »in den Startlöchern«.

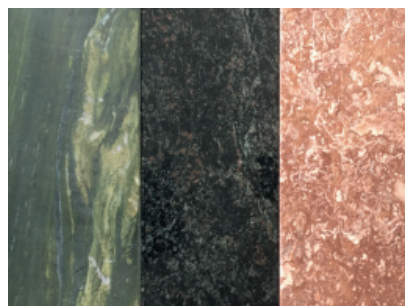
Block+ GmbH
 Oberste Straße 16
 36151 Burghaun
 Tel. 06652 9110814
 Fax 06652 72373
 info@blockplus.online
 www.blockplus.online



Basaltsäulen mit Motiv



Basaltsäulen



Von links nach rechts Muster VAN GOGH, ALEXANDRIA und AMAZONIA RED



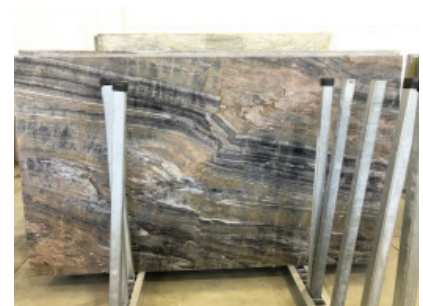
JUPITER CRYSTAL als Block



Grabmaloberteile aus INDIAN BLACK und VERDE PICASSO/VAN GOGH



Bruch VERDE PICASSO/VAN GOGH



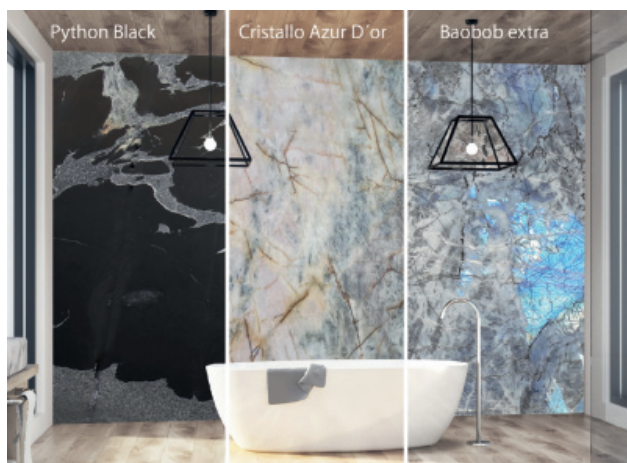
JUPITER CRYSTAL als Unmaßplatten

Neue Materialien & Infostände

Der Natursteinverarbeiter und Großhändler JUST Naturstein GmbH stellt seine kommenden Neuheiten 2021 im Bereich Material und Informationsmedien vor.

New Arrival

Mit unserer Flyer-Aktion »New Arrival« informieren wir gestalterisch ansprechend über unsere neuen Materialien (Anwendung, Petrografie, Preis und Verfügbarkeit). **PYTHON BLACK:** Das Zusammenspiel aus Schwarz und Weiß wirkt bei diesem Gneis modern und ausdrucksstark. **CRISTALLO AZUR D'OR:** Ein Quarzit, der die Spektralfarben des Lichts in sich konserviert. Seine transluzente Eigenschaft begeistert zusätzlich und lässt wenige Träume offen. **BAOBOB EXTRA** (nur begrenzt vorrätig): Diese attraktive Variante des beliebten Anorthosits weist besonders große Labradoritkristalle auf.



Fotos: Firma

Kundencenter

Wir begrüßen Sie herzlich in unserem Kunden-Center. Holen Sie sich jetzt Ihren persönlichen »Online-Zugang für Verarbeiter« und sichern Sie sich exklusiv ihre persönlichen Materialien.



Outdoorkeramik JUKera

Modernes Design, Qualität und Zuverlässigkeit – dafür steht **MADE IN GERMANY**. Mit unserer 2 cm-Outdoorkeramik bieten wir Ihnen ein Sortiment, das jeder Stilrichtung und jedem Ambiente gerecht wird. Das perfekte, pflegeleichte und hochwertige Feinsteinzeug ist bei uns erhältlich. Kommen Sie vorbei oder informieren Sie sich über unsere medialen Kanäle!



JUST-Grabmalzentrum in Hartha

Besuchen Sie uns in unserem neuen Grabmalzentrum. Beraten Sie Ihre Kunden in stimmungsvoller Umgebung und einem sehr umfassenden und größtenteils exklusiven DESTAG/rokstyle- Grabmalsortiment.



JUST Naturstein GmbH
Chemnitzer Straße 6 | 04746 Hartha
Tel. 034328 70440 | Fax 034328 70449
www.just-naturstein.de

Aktuelle Neuheiten

	AMAZONITE Brasilien Granit	Aufregend anders ist dieser türkisbraune Granit. Mit seinem dynamischen Muster und der frischen Farbgebung erinnert er an das türkisblaue Meer. Mit polierter Oberfläche kommt er auf großflächigen Anwendungen erst recht zur Geltung.
	OPUS WHITE Brasilien Quarzit	Die vielen feinen, dunklen Adern, die sich über die sehr helle Oberfläche ziehen, lassen diesen Stein besonders stilvoll und elegant aussehen. OPUS WHITE eignet sich dank seiner Oberflächenresistenz besonders gut für Küchen- und Waschtischplatten sowie Fußböden.
	AVOCATUS Brasilien Quarzit	AVOCATUS ist ein grüner Quarzit mit beeindruckender Struktur. Besonders die hellen Einschlüsse machen dieses Material zu einem Eyecatcher. Mit seiner wolkigen Struktur ist er sehr gut für großflächige Anwendungen geeignet.
	VENOM Brasilien Quarzit	Dieser ausdrucksstarke Stein besticht durch seine Struktur und Einzigartigkeit. Seine schwarz-weiße marmorierte Oberfläche bietet sich vor allem für den Einsatz in Küche, Bad und für Böden an.
	MONTBLANC Brasilien Quarzit	Vor allem der cremige Farbton unterscheidet MONTBLANC von anderen Quarziten. Durch seine dunklen Adern wirkt er sehr stilvoll und eignet sich ausgezeichnet als Küchen- und Waschtischplatte, Boden oder Wandverkleidung. Auch mit geschliffener Oberfläche wird der Stein zu einem tollen Designobjekt.
	CEPPO ANTICO Albanien Marmor	Ein einzigartiges, elegantes Material, das sich durch eine Vielzahl von Grau- und Beigetönen auszeichnet. Die eingeschlossenen Kieselsteine machen ihn besonders interessant. Durch seine vielen unterschiedlichen Motivausschnitte ist er auch für kleine Flächen gut geeignet.
	VITORIA REGIA Brasilien Quarzit	VITORIA REGIA bedeutet übersetzt »Seerosenblätter« und genau diese finden sich in dem Material auch wieder. Er fällt durch seine gewolkte Struktur sehr ins Auge und eignet sich für besondere, großflächige Anwendungen im Innen- und Außenbereich.
	PANDA WHITE BRASIL Brasilien Marmor	Dieses Material macht seinem Namen alle Ehre. Dicke, schwarze, dramatische Linien auf einem weißen Marmor. Eine Statement-Oberfläche aus Brasilien, die im Bookmatching wirklich überzeugend wirkt.
	VERDE BOSCO Bosnien/ Herzegowina Marmor	Authentische, echte Steine haben alle Farben der Natur. So erinnert VERDE BOSCO an einen dichten Nadelwald. Die dunklen Grüntöne im Hintergrund und die weißen Äste im Vordergrund verleihen diesem Stein eine unglaubliche Tiefe. Er eignet sich für eine exklusive Designgestaltung im Innenbereich.
	ROMA BLUE Brasilien Quarzit	Dieser Quarzit ist ein einzigartiges Kunstwerk der Natur, da der Steinbruch, aus dem er stammt, sich oft in Farbe und Muster ändert. Mit seinem graublauen Hintergrund und den beige Adern wird er in jedem Raum zu einem eleganten Hingucker.
	ARCTIC SKY China Quarzit	Ein grauer Quarzit mit atemberaubenden weißen und anthrazitfarbenen Adern. Dieser Stein wird mit Sicherheit der Blickfang in jedem Raum sein, ob in der Küche, im Bad oder als Boden.
	BLACK FUSION Brasilien Granit	Black Fusion ist ein schöner und eleganter, schwarz gefärbter Granit, der sich durch goldene und weiße Adern auszeichnet. Die polierte Oberfläche empfehlen wir, um die Schönheit dieses Granits nochmals zu unterstreichen.
	PIETRA DEL CAERADOSO Italien Kalkstein	Mit seiner kompakten, ausdrucksvollen Struktur findet dieser Stein vielfältige Anwendungsmöglichkeiten in der Architektur. Ein einzigartiger blaugrauer Kalkstein mit einer zarten welligen Struktur, der vorrangig mit gebürsteter Oberfläche sehr gefragt ist.

SSG Solnhofen Stone Group:

Musik & Maxberg Naturstein – eine harmonische Sinfonie

Die Bayerische Musikakademie Hammelburg e.V. dient vor allem der Anregung, Fortbildung und Pflege des instrumentalen und vokalen Musizierens im Bereich der musikalischen Jugendarbeit. Sie bietet zudem die Fortbildung von Musiklehrern und Ensembleleitern.

Musik hat Klang, hat Ausstrahlung und erzeugt Gefühl – was passt dazu besser als ein »Maxberg® Jura Kalkstein«, der eine einmalige und unübertroffene Atmosphäre dazu schafft. So wurde aus der Musikschule in Hammelburg nicht nur ein Ort der Musik, sondern auch ein echtes Highlight für das Auge. Weiße Wände, Holz und Naturstein – eine ideale Kombination, die schon allein beim Anblick ein echtes Statement für Natursteine aus dem schönen Altmühltal setzt. Die SSG Solnhofen Stone Group ist der Lieferant des wunderschönen »Maxberg® Jura Kalkstein Gelb« in der Ausführung

Kratzschliff. Um Perfektion in Größe und Verarbeitung zu erreichen, setzt die SSG Solnhofen Stone Group nicht nur auf modernste Maschinen, sondern hauptsächlich auf deutsche Maschinenhersteller – wahrscheinlich nicht die billigste Variante, dafür jedoch ein Bekenntnis zum Standort Deutschland. Auch in puncto Umweltverantwortung setzt die SSG Solnhofen Stone Group ein Zeichen: Sie produziert bereits heute 70% des gesamten Energiebedarfs aus erneuerbaren Energien. Bitte beachten Sie die Projektdaten zur Bayerischen Musikschule Hammelburg (rechts).

Solnhofer Portland-Zementwerke GmbH & Co. KG
Frauenberger Weg 20
91807 Solnhofen
Tel. 09145 601-300
Fax 09145 601-333
info@ssg-solnhofen.de
www.ssg-solnhofen.de



PROJEKTDATEN

Bayerische Musikakademie Hammelburg

Material + Oberfläche:

JURA GELB - Oberlage - Kratzschliff, BOTTICINO geschliffen

Ausführungsjahr/-zeitraum:

2018/2019

Gesamtliefermenge:

Jura 450 m² Boden in Bahnen, 25 m² Rohplatten; BOTTICINO 50 m² Boden in Bahnen, 35 m² Rohplatten

Typische Formate/Stärken:

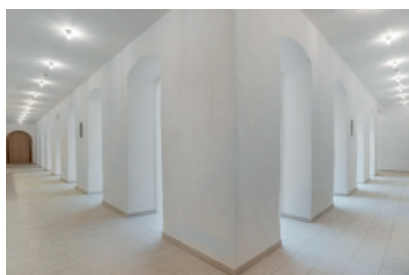
Jura-Bahnen 20, 30, 40 cm breit, 20 mm dick, Rohpl. 30 mm dick; BOTTICINO in Bahnen 30 cm breit, 15 mm dick, Rohplatten 20 mm dick

Anwendung:

Bodenplatten, Stufen

Kunde:

Marmor Weigand GmbH & Co. KG,
Am Hofstatt 2, 97656 Weisbach



Fotos: Marie Luisa Jünger

Rossittis GmbH:

Fließender Luxus aus Stein

Mit SILVER RIVER präsentiert Rossittis einen neuen türkischen Naturstein mit besonderer Ausstrahlung für luxuriöse Wohnbereiche. Mit dem edlen Fluss ihrer eleganten Adern, ist die hochglänzende Kalkstein-Brekzie ein Lieblingsstein für Bookmatch-Projekte.

SILVER RIVER harmoniert sehr gut mit anderen Materialien wie Holz oder Metall. Seine lebhaft Struktur verleiht Innenräumen eine einzigartige Dynamik und Wärme. Ob in großen Wohnräumen, repräsentativen Entrees, Küchen, Bädern oder Treppenaufgängen: SILVER RIVER

vermittelt neben Luxus und Exklusivität ein lebhaftes Wohlfühl-Ambiente. Der helle Grundton und die fließenden, erdig getönten Adern lassen Wand, Boden, Treppen, Theken oder Raumgestaltungen nachhaltig und natürlich aussehen. Hier einige Beispiele für den Einsatz dieses besonderen Natursteins.

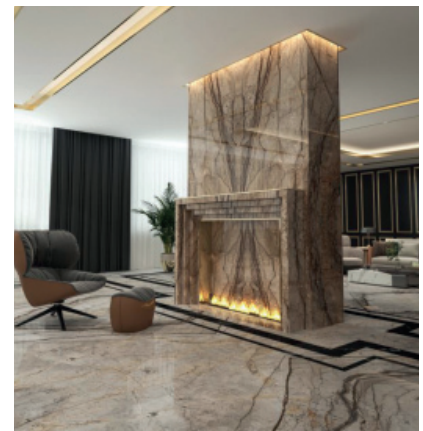
Rossittis GmbH
 Stehfenstraße 59-61
 59439 Holzwickede
 Tel. 02301 1830-0
 Fax 02301 1830-90
 info@rossittis.de
 www.rossittis.de



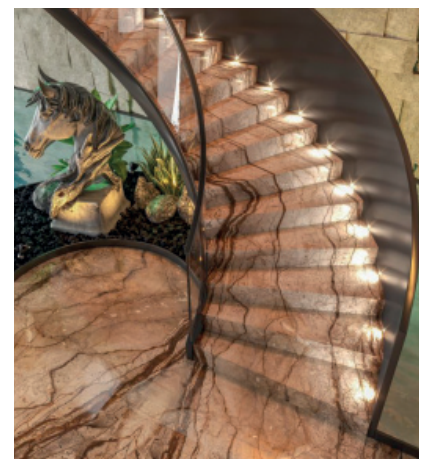
SILVER RIVER ist eine mit braun-grauen Adern durchzogene Kalkstein-Brekzie aus der Türkei mit hellem Grundton.



Die helle, lebhaft geäderte Kalkstein-Brekzie SILVER RIVER verleiht Küchen natürlichen Charme. Fotos: Rossittis



Große Wohnräume erhalten mit SILVER RIVER luxuriöse Exklusivität mit lebhaftem Wohlfühl-Ambiente.



Auf Treppen kann man SILVER RIVER eindrucksvoll zur Geltung bringen.

Ca' D'ORO SpA:

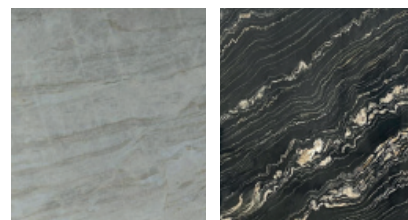
Neuer Standort & mehr Angebote

Bei Ca'D'ORO stehen alle Zeichen auf Wachstum. Der neue Standort direkt an der Hauptstraße in Cavaion Veronese wurde in Betrieb genommen, das Lieferprogramm wurde um mehrere gängige und besondere Quarzite erweitert. Bei der Steinbearbeitung gibt es neue Möglichkeiten: Eine neue Anlage versiegelt die Oberflächen der zumeist brasilianischen Quar-



Der neue Standort von Ca' D'ORO in Cavaion Veronese liegt verkehrsgünstig an der Hauptstraße. Fotos: Firma

zite. Zusätzlich möglich ist die Oberflächenversiegelung durch »MAP-Imprägnierung«, die durch die stetig wachsenden Anforderungen im Bereich der Küchenarbeitsplatten immer mehr an Bedeutung gewinnt. Im Grabmalbereich wurde eine neue Polierstraße für Tranchen installiert. Um noch schneller und günstiger liefern zu können, hat Ca'D'ORO Ende 2020 die Zahl der Hauspediteure von zwei auf fünf erweitert. Ca' D'ORO wurde 1988 gegründet. Hauptsitz ist in San Giorgio di Nogaro. Eine weitere Filiale befindet sich in Carrara. Das Familienunternehmen produziert Rohplatten und Rohtranchen für den Bau- und Innenausbau sowie für die Grabmalfertigung. Die Anlieferung in den deutschsprachigen Raum erfolgt wöchentlich. Ansprechpartner sind



TAJ MAHAL und TROPIC STORM sind nur zwei Naturstein-Sorten, die Ca' d'Oro für den Baubereich und Küchen anbietet.

in Deutschland Maximilian Schedl (0176 20250614, max.schedl@cadorospa.it) und in Österreich Alex Bragatto (0039 335285353, alex@cadorospa.it).

Ca' D'ORO SpA
Viale I° Maggio, 1
I-37010 Cavaion Veronese (VR)
Tel. 0039 045 6260869
Fax 0039 045 6264930
info@cadorospa.it
www.cadorospa.it

Flöck Natursteinhandel:

Jumbo-Fliesen 91,4 x 61 x 1,2 cm

Wir erleben zurzeit eine Renaissance des Antik-Marmors, insbesondere bei Travertinen und Kalksteinen. Neben den handelsüblichen Formaten können wir Jumbo-Fliesen im Format 91,4 x 61 x 1,2 cm und den Jumbo-Verband mit

gebürsteter oder getrommelter Oberfläche liefern. Die Platten sind kalibriert und weisen keinerlei Schüsselung auf. Unser Sortiment umfasst Travertin in Beige, Noce, Silver, Grey-Brown und Rosso. Kalksteine gibt es in beige Farbtonen, ähnlich den Handelssorten BOTTICINO

und CREMA MARFIL, sowie in Off-White. Einen schwarzen Marmor haben wir ebenfalls im Programm. Realisieren Sie mediterrane Wohnräume Ihrer Kunden auch mit großformatigen Fliesen! Antikmarmor gebürstet ist zeitlos elegant und passt auch zu modernem Wohnambiente. Dies gilt auch für getrommelte Oberflächen, die überdies robust, pflegeleicht und rutschhemmend sind. Mit unserer über 15-jährigen Erfahrung unterstützen wir Sie gern!



Die Firma hat auch einen schwarzen Marmor im Sortiment. Fotos: Firma



Travertin Classic Light Premium sowie Travertin Noce von Flöck Natursteinhandel

Flöck Natursteinhandel
Am Mühlbach 62
56072 Koblenz
Tel. 0261 8897635
Mobil 0170 5816876
info@naturstein-floeck.de
www.naturstein-floeck.de

Haz Marble A.S.:

Spezialist für große Projekte

Haz Marble mit Sitz in Izmir ist eines der größten Unternehmen für die Gewinnung, Verarbeitung, Planung und Installation von Natursteinen. 1978 gegründet, hat es mehr als 600 Projekte in über 40 Ländern realisiert. Haz Marble hat Niederlassungen in Ägypten, Katar, den Vereinigten Arabischen Emiraten und Großbritannien und verfügt



Der Kalksteinbruch von Haz Marble in Demre bei Antalya

über ausreichend Ressourcen, um sämtliche Natursteinarbeiten von der Planung bis zur Installation von Naturstein auch bei größeren Projekten durchzuführen. Mit der Schwesterfirma Haz Metal in Iskenderun verfügt Haz Marble Produktionskapazitäten für die Herstellung von Befestigungssystemen. Ein firmeneigener Steinbruch mit geschätzten 10 Mio. m³ Kalkstein befindet sich in Demre bei Antalya. Hier können 35.000 bis 40.000 m³ Stein monatlich gewonnen werden. Das Verarbeitungswerk von Haz Marble befindet sich in Izmir. Auf einer überdachten Produktionsfläche von 5.000 m² befindet sich ein Maschinenpark von Pedrini mit vier Gattersägen, zwei Blocksägen, zwei Brückensägen und diversen Polier- und Veredelungsmaschinen. Mit diesen Ressourcen hat das Unternehmen den



Zum Maschinenpark gehören vier Gattersägen von Pedrini. Fotos: Firma

Vorteil, Kunden gleichbleibende Qualität, Flexibilität und außergewöhnlichen Service zu bieten.

Haz Marble A.S.
Ortakoy Mah. Philsa Cad.
No: 134 35860
Torballi / Izmir / Türkei
Tel: +90 232 869 0100
Fax: +90 232 869 0502
sales@hazmarble.com
www.hazmarble.com

Leonhard Hanbuch & Söhne GmbH & Co. KG:

Sandstein vom Feinsten

HAARDTER SANDSTEIN gehört zu den schönsten Werksteinen, die die Natur zur Verfügung stellt. Mit seiner Gelbtönung durch Limonit-Pigmente und seiner Bänderung durch Eisenoxyd ist dieser Stein, den die Firma Leonhardt Hanbuch & Söhne seit fast 100 Jahren im Steinbruch in Neustadt-Haardt gewinnt, etwas ganz Besonderes. Von sei-



HAARDTER SANDSTEIN-Bruch der Firma Leonhard Hanbuch & Söhne Fotos: Firma

ner Beliebtheit zeugen in angrenzenden deutschen und französischen Regionen viele historisch bedeutsame Bauten. In den letzten Jahren ist die Nachfrage nach Sandstein deutlich gestiegen, und zwar sowohl, was detailgetreue Restaurierungen, als auch, was Neubauten betrifft. Die Firma Leonhard Hanbuch & Söhne deckt die komplette Leistungs-



Der Sandstein begeistert durch seine warmen Farben und interessanten Strukturen.

palette rund um den Naturstein ab – vom hochmodernen Abbau über handwerkliche Steinmetzkunst bis hin zur termingerechten Lieferung.

Sorgsamer Abbau

Der HAARDTER SANDSTEIN-Bruch zählt zu den leistungsfähigsten deutschen Sandsteinbrüchen. Der Abbau erfolgt nach optimalen bergbaulichen und geologischen Erkenntnissen. Hanbuch gewinnt die Rohblöcke im Bohr- und Sprengverfahren mit handhabungssicherer Sprengschnur.

Leonh. Hanbuch & Söhne GmbH & Co KG
Eichkehle 62 - 66
67433 Neustadt
Tel. 06321 9633-0
Fax 06321 9633-33
natursteinwerk@hanbuch.de
www.hanbuch.de

Kaufmann Natursteine:

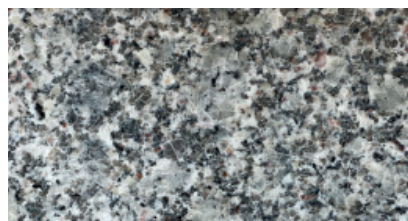
Neuer Firmensitz & neue Steine

Am bisherigen Standort konnte die Firma Kaufmann Natursteine nicht mehr expandieren. Deshalb plant Lothar Kaufmann mit seinen Söhnen Stephan und Simon eine Aussiedlung ins Dornhaner Industriegebiet, wo eine neue Produktionshalle mit Außenausstellung sowie ein zweigeschossiges Büro- und Präsentationsgebäude entstehen. Mit einer Großblockseilsäge und modernen CNC-Maschinen fertigt Kaufmann Grabmale, Küchen-



Neubau der Firma Kaufmann Fotos: Firma

arbeitsplatten, Sandsteinelemente für Renovierungen, massive Treppenstufen sowie Gartenbrunnen aus Sandstein oder Findlingssteinen in jeder gewünschten Größe – alles v. a. aus heimischen und europäischen Gesteinssorten, darunter Exklusivmaterialien aus den Dolomiten und dem Alpenraum. Seit einem Jahr baut man wieder RENFRIZHAUSER SCHILFSANDSTEIN ab. Als Top-Baumaterial neu im Sortiment ist HEIMBACH-GRANIT aus dem Schwarzwald. Vom



HEIMBACH-GRANIT aus dem Schwarzwald

neuen »Natursteinzentrum Schwarzwald« verspricht sich die Firma bessere Arbeitsabläufe und kürzere Lieferzeiten.

Firma Meffle übernommen

2020 haben Stephan und Simon Kaufmann die von Egon Meffle geführte Natursteinfirma in Schutterwald übernommen und die »Meffle Nachfolger Natursteine GmbH« gegründet – ein weiterer Meilenstein der über 90-jährigen Firmengeschichte. Synergieeffekte sind gemeinsamer Materialeinkauf und gemeinsame Verarbeitung.

Kaufmann Natursteine
Paul-Gerhardt-Straße 2
72175 Dornhan
Tel. 07455 91215
Fax 07455 91216
info@kaufmann-natursteine.de
www.kaufmann-natursteine.de

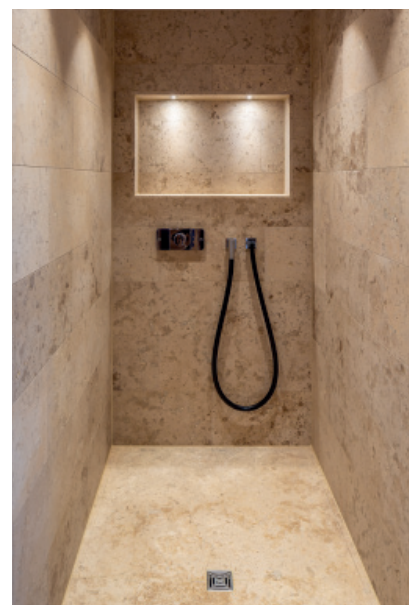
Lauster Steinbau GmbH:

Setzen Sie auf regional!

Internationale Lieferketten können schnell ins Stocken geraten. Die Verfügbarkeit regionaler Natursteine wird deshalb für Steinmetze immer wichtiger, zumal die Klimaschutzdebatte deren Verwendung weiter fördern wird. Umso mehr möchten wir Steinmetze, Galabauer, Bildhauer, Restauratoren und ausgewählte Händler unterstützen. Lauster beschäftigt sich seit Jahrzehnten mit der Gewinnung, Erschließung und Verarbeitung von Naturwerksteinen wie GAUINGER TRAVERTIN, MAULBRONNER SANDSTEIN, NIEDERHOFENER SANDSTEIN und PLIEZHÄUSER SANDSTEIN. In den letzten Jahren haben wir unser Angebot durch die Erschließung von drei neuen Steinbrüchen erweitert und die Gesteinsarten LAUCHHEIMER SANDSTEIN

(DOGGERSANDSTEIN) sowie TENNENBACHER und WALDENBUCHER SANDSTEIN (SCHÖNBUCHSANDSTEIN) wieder verfügbar gemacht. Neben Bodenbelägen, Mauersteinen und Treppenstufen, v. a. im Außenbereich, wurden mit unseren Materialien auch einige hochwertige Bäder realisiert. Hierfür eignen sich v. a. GAUINGER TRAVERTIN sowie TAUERNGRÜN, DORFERGRÜN und KRATALER MARMOR aus den Alpen. Alle Lauster-Materialien sind als Sägestücke, Tranchen sowie als Maßarbeiten lieferbar.

Lauster Steinbau GmbH
Enzstraße 46
70337 Stuttgart
Tel. 0711 5967-0
Fax 0711 5967-50
stuttgart@laustersteinbau.de
www.laustersteinbau.de



Mit GAUINGER TRAVERTIN gestaltete Dusche in einer Villa in Pforzheim

Foto: Wolf-Dieter Gericke

VeroStone GmbH:

Aus bayerischen Steinbrüchen ins Herz von St. Petersburg

Historische Gebäude, Theater, Museen, Cafés und Clubs machen den Charme der im Newa-Delta von St. Petersburg gelegenen Insel Vasilievsky aus. In dieser prestigeträchtigen Lage entstand jüngst ein Bürogebäude im Stil des vorrevolutionären St. Petersburg: Wie ein mit dem Bug zum Wasser weisendes Schiff passt sich die »Seeresidenz« perfekt an die dreieckige Landspitze zwischen Shkipperskiy-Kanal und Kovsh Galernogo-Fahrinne an. Die Fassade besteht aus einheitlich hellem JURA CREAM, gewonnen in VeroStone-Steinbrüchen im Altmühltal. Die Firma lieferte über 30.000 m² Stein: geschliffene Platten, 3 cm stark und nach Schnittlisten gefertigt, sowie gesägte Rohstücke,



»Seeresidenz« in St. Petersburg; Steinlieferant war VeroStone. Fotos: Sergey Chepurnikh

die vor Ort weiterbearbeitet und mit einer gespaltenen Oberfläche versehen wurden. Die oberen Stockwerke wurden mit geschliffenen Steinen bekleidet; unten wechseln sich Steinreihen mit geschliffener und gespaltenen Oberflächen ab. »Für die Auswahl entscheidend waren die gleichbleibend hohe Qualität

unseres Jura-Kalksteins für die geforderte Menge sowie seine Eignung als Außenfassade in einem Klima, in dem die Temperaturen im Winter am bzw. weit unter dem Gefrierpunkt liegen«, so VeroStone-Geschäftsführer Marcus Hausner.

www.verostone.de

Budde Fachverlag oHG:

Online in neuem Design

Mit den Werbeunterlagen des Budde Fachverlags haben Grabmalgeschäfte in Deutschland, den Niederlanden, Österreich und der Schweiz seit 1982 die Möglichkeit, ihren Kunden eine breite Palette unterschiedlicher Grabmalgestaltungen zu präsentieren – vom Flyer bis zum anspruchsvollen DIN A4-Katalog. Alle Werbeunterlagen sind praxiserprobt und führen nachweislich zu mehr Erfolg.

Auf der im neuen Design gestalteten Homepage (www.budde-fachverlag.de) kann man sämtliche Faltprospekte und Kataloge online ansehen und bestellen. Alle Werbeunterlagen sind so gestaltet, dass sie für den Grabmalverkauf an Privatkunden geeignet sind. Auf Wunsch können Grabmalgeschäfte auch ihre eigenen Bilder einfügen lassen. Eine Mustermappe mit einer Übersicht aller Kataloge sendet die Firma auf Anfrage gerne zu.

Der Budde Fachverlag hat sich aus dem Unternehmen Budde Grabmale mit Sitz in Warendorf entwickelt. Der 1968 gegründete Familienbetrieb wächst unter der Leitung von Wolfgang Budde und Steffen Robers kontinuierlich und kann inzwischen 15 Filialen und eine Ausstellungsfläche mit über 1.500 fertigen Grabmalen vorweisen. Mit seiner 2013 fertig gestellten Produktionshalle hat das Unternehmen alle Möglichkeiten zur kostengünstigen Grabmalfertigung auf höchstem Niveau.



Budde Fachverlag oHG
 Splieterstraße 41
 48231 Warendorf
 Tel. 02581 3076
 Fax 02581 62850
info@budde-fachverlag.de
www.budde-fachverlag.de

Gräf Granit GmbH:

Rund 40 neue Modelle

Die Gräf Granit GmbH aus Höchstädt im Fichtelgebirge ist einer der führenden deutschen Grabmalhersteller. Jedes Jahr bringt das Unternehmen zahlreiche neue Entwürfe heraus, die sowohl Reihen-, Familien-, Urnen- und Liegesteine als auch komplette Grabanlagen beinhalten. 2021 ergänzen fast 40 geschmacksmuster-geschützte Modelle das umfangreiche Sortiment. Das Design umfasst sowohl klare Linien in modernen Farben als auch klassisch elegante Formen und Ornamente mit dem gewissen Pfiff. Gespielt wird neben unterschiedlichen Oberflächenbearbeitungen und Gesteinskombinationen auch mit einem Werkstoffmix. So gibt es zum Beispiel Grabsteine mit Glaseinsätzen, Edelstahlelementen, Kristallen oder Halbedelstein-Ergänzungen. Gefertigt werden die Steine und Anlagen

zum größten Teil im Höchststädter Werk, was dank eines riesigen Block- und Tranchenlagers auch in Pandemie-Zeiten reibungslos funktioniert. Erweitert wird dieses Lager nun durch die europäischen Werksteine BOHUS (Granit, Schweden) und LANHELIN (Granodiorit, Frankreich). Außerdem wurde der iranische Dolomitstein OCEAN BEIGE ins Eigenfertigungs-Sortiment aufgenommen. Zusätzlich importiert Gräf Granit Natursteinwaren aus Indien, deren Qualität eigene Inspektoren vor Ort sicherstellen. Die »Veredelung« von Steinen mit Ornamenten oder anderen Schmuckelementen erfolgt aber nur im deutschen Werk. Die Handelsbeziehungen nach Indien ermöglichen auch die Aufnahme eines neuen Gesteins ins Portfolio: Der rötliche Quarzit REDWOOD zeichnet sich durch eine wechselnde Schrägschichtungs-Struktur

aus, die besonders poliert wunderbar zur Geltung kommt und viele spannende Kreationen erlaubt.

Damit sämtliche Kundenwünsche noch effizienter verwirklicht werden können, wird der heimische Maschinenpark 2021 um ein CNC-gesteuertes 4-Achs-Kantenbearbeitungs- und Profilierzentrum mit automatischem Werkstückzugriff (Thibaut) ergänzt.

Die fertigen Stücke werden von der eigenen Fahrzeugflotte in ganz Deutschland und Österreich ausgeliefert. Neun Vertreter repräsentieren die Gräf Granit GmbH.

Gräf Granit GmbH
Reitsteig 8
95186 Höchstädt
Tel. 09235 98180
Fax 09235 1412
info@graef-granit.de
www.graef-granit.de



Fotos: Firma

THUST STEIN GmbH:

... etwas Wasser im Wein

Es ist ebenso erstaunlich wie erfreulich, dass wir in dieser für die Wirtschaft und Gesellschaft anstrengenden Phase bisher wenig Grund zur Klage haben. Unsere Produktionsstätten in **Balduinstein** und **Merseburg** sind voll ausgelastet, wofür wir unseren zahlreichen Kunden natürlich dankbar sein können. Wenn dies so bleibt, werden wir die Einschränkungen der Pandemie als Unternehmen wohl recht unbeschadet (hoffentlich bald) hinter uns lassen. Einzig die Beschaffung von Rohmaterialien stellt sich selbst im benachbarten Ausland, bedingt durch Auflagen bei Reisen, als echte Herausforderung dar. Große Erfahrung und jahrzehntelange Kontakte

helfen aber, auch hier so manche Hürde zu überwinden. Nur gut, dass wir diesen Bereich selbst in der Hand haben und nicht auf Container mit »Fertig-Grabmalen« aus Fernost warten müssen.

Dass es nun doch länger dauern wird, bis wir alle wieder auf unserem Branchen-Event, der Stone + tec in Nürnberg, zusammenkommen können, schmerzt natürlich. Auch der aktuell reduzierte persönliche Kontakt mit Kunden durch unseren Außendienst wird hoffentlich bald wieder wie sonst gewohnt stattfinden können.

Bis dahin arbeiten wir freilich neben dem Tagesgeschäft immer wieder an der Planung und Umsetzung neuer Ideen der



Thomas Will,
Verkaufsleiter
bei **THUST STEIN,**
Balduinstein
Fotos: Firma

Grabmalgestaltung. Da sind wir auch nach über 200 Jahren kein bisschen müde – **im Gegenteil!**

THUST STEIN GmbH
Werk 1
Am Bahnhof
65558 Balduinstein
Tel. 06432 9832-0
Fax 06432 9832-99
balduinstein@thust-stein.de
www.thust-stein.de

THUST STEIN GmbH
Werk 2
Schokholtzstraße 2
06217 Merseburg
Tel. 03461 7378-0
Fax 03461 7378-77
merseburg@thust-stein.de
www.thust-stein.de

Neue Modelle: Rosenmotive in seilgesägten Formen aus OCEAN BEIGE, wassergestrahlte Ornamentik in Grabmalen aus STEEL GREY sowie Basalt VULCANO und Ornamenteinleger »Aloha« in Marmor KRISTALLBLAU



DESTAG

Tradition und Vision

www.destag-grabmale.de
www.destag-grabschmuck.de

R21/23 (G)



R21/23 (F)



B20/02 (F)



K21/03 (H)

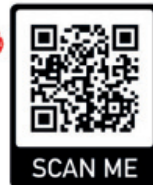


K55 (H)



Aus Tradition & Vision wird Faszination

Erleben Sie unsere neue Kollektion - brandneu, exklusiv, mit faszinierenden Details.

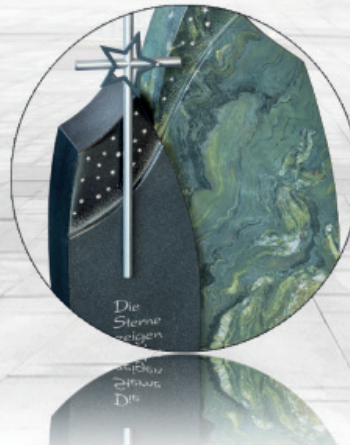


Konfigurator hier gleich testen, einfach Code mit dem Smartphone abschnappen.

Steinturm



Leuchtfeuer



rokstyle
Das erste Fashionlabel für Grabsteine

HABU Granit-Marmor KG:

Vorteile mit Grabstein-Konfigurator

Es ist nicht leicht, einen passenden Grabstein auszuwählen. Einfacher geht es mit dem neuen Grabstein-Konfigurator von HABU. Damit können Interessenten jederzeit in aller Ruhe verschiedene Modelle sichten, Materialien und Formate kombinieren und so Grabmalmodelle individuell gestalten. Trauernde erhalten mit diesem Tool die Möglichkeit, im Familienkreis verschiedene Gestaltungsoptionen auszuprobieren. Ist der Grabstein fertig gestaltet, erhalten die Nutzer des Konfigurators eine Übersicht mit passenden Steinmetzbetrieben in der Region. Zu einem persönlichen Erinnerungszeichen wird das Grabmal ja erst durch das Know-how und die Beratungskompetenz der Steinmetze vor Ort. Die Steinmetze erhalten durch den Grabstein-Konfigurator nicht nur eine kostenlose Werbung auf einer zielgruppenrelevanten Plattform und direkten Kontakt zum Kunden, sondern können auch konkreter beraten. Durch die Aufnahme in die Händlersuche steigern sie außerdem ihre Online-Präsenz und erhalten zusätzliches Potenzial für

die Gewinnung neuer



Modell RG 01: VERDE VICTORIA, satiniert und INDIAN SUPER BLACK, poliert



Modell RG 02: INDIAN SUPER BLACK, poliert und WONDERWOOD, poliert



Modell RG 03: ORION, poliert und WONDERWOOD, poliert



Modell RG 04: VISKONT WHITE, poliert und INDIAN SUPER BLACK, satiniert

Die Standardabmessungen betragen 100 x 200 cm. Alle Anlagen sind auch in anderen Abmessungen und anderen, frei wählbaren Farbkombinationen erhältlich.

Kunden. Der kostenlose Grabstein-Konfigurator kann auch bei den Steinmetzen zum Einsatz kommen.

10% Rabatt bis zum 30. Juni 2021

Der von HABU mitentwickelte Grabstein-Konfigurator stößt in der Branche bereits auf große Nachfrage. Bis zum 30. Juni 2021 gewährt HABU 10% Rabatt auf jede Bestellung, die über den Konfigurator generiert wurde. Dies gilt ausschließlich für Modelle, die im Konfigurator verfügbar sind. Ein neuer HABU-Grabmal-Katalog erscheint Ende Mai. Auf Wunsch können HABU-Kunden den Grabstein-Konfigurator in ihre Website integrieren. Die Bedienung ist einfach (www.grabsteinkonfigurator.habu.de).



10% RABATT
bei Bestellungen über unseren
GRABSTEIN-KONFIGURATOR

HABU Granit-Marmor KG
Boschstraße 31
28857 Syke
Tel. 04242 965-0
Fax 04242 965-100
syke@habu.de
www.habu.de

Betriebsgelände in Syke erweitert

HABU hat das Betriebsgelände am Hauptsitz in Syke um 40.000 m² erweitert. In der neu errichteten Halle präsentiert das Handelsunternehmen Materialien aus aller Welt in ansprechender Atmosphäre. »Fachbetriebe und Endkunden können die Materialien in aller Ruhe auf sich wirken lassen und werden auf Wunsch von unserem kompetenten Verkaufsteam beraten«, so die Geschäftsleitung.

HABU führt Naturstein-, Quarz- und Keramikprodukte für Bäder, Küchen, Wohn- und Außenbereiche. Neben den gängigen Standardmaterialien ist eine große Aus-

wahl an exklusiven Natursteinen wie BELVEDERE, PATAGONIA, TAJ MAHAL, SILVER BROWN WAVE UND ONYX im Angebot. Außerdem bevorratet HABU eine riesige Auswahl an Dekoren und Oberflächen der MARAZZI THE TOP-Kollektion. Die Großkeramik von MARAZZI ist in den Tafelgrößen 3.200 x 1.600 x 6 mm und 3.240 x 1.620 x 12 mm auf Lager. Für Verarbeiter, Architekten und Küchenstudios stehen Marketing-Produkte wie z. B. Kataloge und Presenter zur Verfügung.

Aufgrund der neuen Logistik und der eigenen Fuhrparkflotte gewährleistet HABU einen noch schnelleren Transport

im gesamten deutschen Bundesgebiet. Die HABU-Niederlassungen in Wildau/Berlin und Lützen/Zorbau sind mit dem Hauptsitz in Syke gut vernetzt, sodass ein kurzfristiger Zugriff auf das neue Lager jederzeit möglich ist. Alle verfügbaren Rohplatten sind selbstverständlich auch im Online-Shop abgebildet und können dort direkt über den Kunden-Login bestellt werden.

HABU sucht noch Verstärkung im Außendienst – bei Interesse senden Sie Ihre Bewerbung bitte an bewerbung@habu.de



**Reichhaltig und einen Besuch wert:
das HABU-Rohplattenlager in Syke**
Fotos: Firma

**In der neu errichteten Halle präsentiert
HABU Materialien aus aller Welt in
ansprechender Atmosphäre.**

E. Hantusch GmbH & Schumann Kies- und Hartsteinwerke GmbH:

Natursteinveredelung in der Oberlausitz

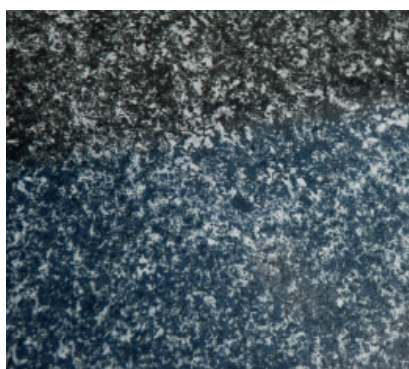
Die E. Hantusch GmbH, Natursteinveredelung in Sohland an der Spree, besteht in ihrer jetzigen Form seit nunmehr 30 Jahren. Insgesamt kann das Unternehmen aber bereits stolz auf über 130 Jahre Tradition in der Werksteinveredelung zurückblicken. Trotz aller wirtschaftlichen und politischen Wirren der Geschichte hat sich das Unternehmen immer am Markt behauptet.

Einen sehr hohen Stellenwert hat bei uns die filigrane Ornamentik. Durch kunstvolle Verzierungen der Grabmale aus eigener Produktion und aus dem Handel gestalten wir individuelle Denkmale, welche den Verstorbenen würdigen. Schon jeher war es unser Anliegen, die einheimischen Natursteinvorkommen zu vermarkten. Daher hat die E. Hantusch GmbH Mitte des Jahres 2019 die Firma Schumann Kies- und Hartsteinwerke



GmbH in Sora übernommen und führt diese als Tochterunternehmen unverändert weiter. Die Schumann Kies- und Hartsteinwerke GmbH beschäftigt sich im Wesentlichen mit der Gewinnung und Verarbeitung des Materials ORIGINAL

SORA LAMPROPHYR und des LAUSITZER GRANODIORITS aus dem Steinbruch Pließkowitz. Ferner werden Blöcke aus den Steinbrüchen von Demitz-Thumitz, Strezelin (Strehlen) oder Strzegom (Striegau) in Sora verarbeitet. Neben der Bereitstellung des Rohmaterials für die Grabmalproduktion liegt der Produktionsschwerpunkt bei gespaltenen und gesägten Erzeugnissen für den Baubereich.



ORIGINAL SORA LAMPROPHYR (poliert)



LAUSITZER GRANODIORIT (poliert)
Steinbruch Pließkowitz



E. Hantusch GmbH, Natursteinveredelung
Rosenbachstraße 24
02689 Sohland/Spree
Tel. 035936 32223
Fax 035936 32253
info@hantusch-natursteine.de
www.hantusch-natursteine.de



Schumann Kies- und Hartsteinwerke GmbH
- Hartsteinwerk Sora -
Sora Nr. 7
02681 Wilthen OT Sora
Tel. 03592 3700
Fax 03592 37030
sora@diabas



Fotos: Firma

Holland Graniet GmbH & hansen-naturstein GmbH:

Holland Graniet startet durch

Viel Neues bei Holland Graniet: Um seine Kunden und Partner künftig noch effizienter zu beliefern, schließt Geschäftsführer Arne Hansen den Standort in Stadskanaal. Ein neuer Hauptstandort Nord mit Lager und Flagshipstore entsteht »auf der grünen Wiese« im Münsterland. Dort siedelt Hansen den Einkauf, den Innendienst und einen Teil der Logistik an. Hauptstandort Süd mit großem Tranchenlager ist bei der Keil GmbH & Co KG in Lorsch – »Partner Steintechnik« der Holland Graniet GmbH (siehe Foto oben). »Zusammen mit Joachim und Nicolas Keil produzieren und veredeln wir dort u. a. unsere Signature-Designs. Mit drei Sägen in der Bergstraße sind wir auch weiterhin in der Anfertigung unserer Tranchen und Fertigmödele absolut flexibel«, versichert Arne

Hansen, nur in Zukunft näher am Kunden. Die Hauptstandorte beliefern die Filialen in Hammeldorf, Oberstotzingen, Ingolstadt und Schwandorf. Holland Graniet beschäftigt 25 Mitarbeiter, davon neun im Außendienst. Bis Jahresende soll die Umstrukturierung abgeschlossen sein. Das operative Geschäft läuft Hansen zufolge ab sofort über die GmbH.

Signature-Modelle

Mit sog. Signature-Modellen bietet Holland Graniet Steinmetzen eine geschützte Design-Serie zur Ergänzung ihres Sortiments an (Naturstein 1/2021, S. 46).

»Partner-Steinmetze können ihren Kunden damit Markenqualität zu besten Preisen bieten und sie individuell bedienen, d.h. Endkunden können sich die Veredelung für ihr Holland Graniet-Grabdenk-

mal beim Steinmetz selbst aussuchen«, erklärt Hansen und ergänzt: »Alle Ornamentsteine könnten Steinmetze sowohl bei Holland Graniet als auch bei hansen-naturstein beziehen.«

Leitsätze von Holland Graniet

Der Mensch im Mittelpunkt – Grabdenkmäler fertigen, die so besonders sind wie der geliebte Mensch, der von uns gegangen ist – wir bieten Individualität.
Liebe zum Detail – Nichts ist einzigartiger, als die liebevolle Handarbeit des Steinmetzen in Harmonie mit kunstvollen Designs der Holland Graniet-Modelle.
Unikate geformt von der Natur – Die Natur in all ihrer Schönheit: Holland Graniet setzt auf exklusive Materialien, welche die Natur in Millionen von Jahren zu einzigartigen Stücken geformt hat.
Fair zu Mensch und Umwelt – Angemessene Löhne, nachhaltiger Abbau und faire Arbeitsbedingungen in der gesamten Produktionskette – das ist für uns selbstverständlich und dafür sorgen wir persönlich und intensiv.



Mehr Infos unter:
hollandgraniet.com
hansen-naturstein.de



hansen-naturstein GmbH
 Holland Graniet GmbH
 Kieler Straße 213
 25474 Bönningstedt
 Tel. 040 5566867
 Fax 040 5566108
www.hansen-naturstein.de
www.hollandgraniet.com



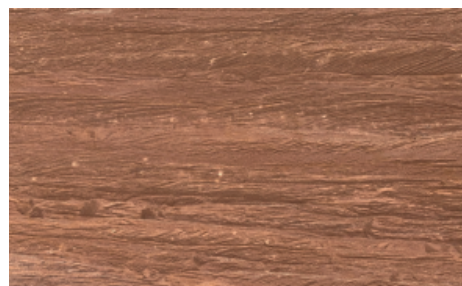
Steinwerk Tringenstein GmbH:

Produktion statt Import

Als einer der letzten verbliebenen heimischen Vollproduzenten im Rohplatten- und Grabmal Bereich haben wir auch in diesem Jahr die eine und andere Neuheit im Programm, z.B. neue Materialkombinationen und neue Materialien wie das u.r. abgebildete REDWOOD. Zu unserem großen Bedauern müssen wir die für den 11. bis 13. Juni 2021 geplante Hausmesse auf unbestimmte Zeit verschieben. Gerne hätten wir sie an diesem Wochenende begrüßt, um Ihnen

Bewährtes und Neues zu zeigen. Leider lässt dies die aktuelle Corona Lage nicht zu. Selbstverständlich stehen wir Ihnen gerne jederzeit für Ihre Fragen, Wünsche und Aufträge zur Verfügung. Bleiben Sie »negativ«! ?

Steinwerk Tringenstein GmbH
 Berliner Straße
 35768 Siegbach-Tringenstein
 Tel. 02778 696622
 Fax. 02778 696640
 knell@steinwerk-tringenstein.de
 www.steinwerk-tringenstein.de



Kunstwerkstätte Gerhard Gröters GmbH:

HANDARBEIT

Unsere in Kürze verfügbare neue Alphabet »Sedura« ist wieder in kompletter Handarbeit erstellt. Kein Computer, kein Ausfräsen! Jeder einzelne Buchstabe mit der Feder gezeichnet – aus Wachs geschnitten – Oberfläche modelliert – Urmodelle hergestellt – und weitere Arbeitsschritte bis zum fertigen Modell.

Die Modellanfertigung war sehr aufwendig, weil nicht »nur« ein einfaches Wachsmo- dell herzustellen war, sondern auch die prismaartige Oberfläche modelliert werden musste. Das Schwungvolle dieser Schriftart passt hervorragend zu ihrer filigranen Oberfläche. Wir werden die Schrift in Schriftzügen sowie Einzelbuchstaben (Groß- und Kleinbuchstaben)

in Bronze- und Aluminiumguss anbieten. Möglich ist selbstverständlich auch eine Ausführung in Edelstahl.

Kunstwerkstätte Gerhard Gröters GmbH
 Bollenwaldstraße 107
 63743 Aschaffenburg
 Tel. 06028 99140
 Fax 06028 992135
 firma@kunstwerkstaette-groeters.de
 www.kunstwerkstaette-groeters.de



Fotos: Firma



Ernst Strassacker GmbH & Co. KG:

Zuversichtlich in die Zukunft



Vollplastische Figur »Umwarmung« (Ausschnitt), hoch emotionale Anmutung und Ausstrahlung durch eine besonders detailreiche Modellierung, Ziselierung und Patinierung. Lieferbar in Bronze und Aluminium.



Neue Laterne in kleiner Größe, H: 21,5 cm, als Ergänzung zu unserer erfolgreichen Garnitur.

Der traditionelle Einladungsslogan »Wir sehen uns in Nürnberg« bleibt auch in diesem Jahr unausgesprochen. Die Stone + tec, der für die gesamte Branche wichtigste, internationale Treffpunkt – leider abgesagt!

Als Hersteller und Anbieter eines umfassenden Produktsortiments zur kreativen und innovativen Grabmalgestaltung haben wir unbeeinflusst dessen mit der gewohnten Kreativität und Akribie an der Entwicklung **neuer Produkte in allen Segmenten unseres Sortiments** weitergearbeitet.

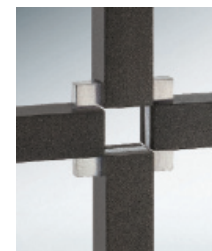
Die Ergebnisse werden wir Ihnen im Laufe des Sommers mit dem **Aussand einer den aktuellen Katalog 2020/22 ergänzenden Neuheitenbrochure** präsentieren.



Filigraner, vollplastischer »Lebensbaum« aus Bronze in »Sonderpatina«. Die farbige Patinierung mit abgeriebenen Elementen verleihen dem abstrahierten Baum seine naturalistische Wirkung.

Freuen Sie sich auf eine Vielzahl von kreativen und emotional ausdrucksvollen **Symbolen, Figuren, Ritualelementen und marktgerechten Ergänzungen** unserer erfolgreichsten Garnituren! Ein ganz besonderes **Highlight ist eine neue, traditionell kalligrafisch entwickelte Schrift.**

Mit Zuversicht in die Zukunft blicken ist unsere Devise. Und so freuen wir uns, Sie baldmöglichst wieder in unserer **ständigen sakralen Ausstellung, der Galerie und dem Skulpturengarten in Süßen** begrüßen und beraten zu dürfen. Zu unserem uneingeschränkten **Engagement im Bereich der Trauer- und Friedhofskultur** werden wir Sie auch in diesem Jahr über die neusten Entwicklungen und Ergebnisse unserer Projekte informieren.



Freistehendes Kreuz aus Bronze und Edelstahl - geradliniges Design, spannungsvoller Materialmix.



SAKRAL KUNST
STRASSACKER

Innovative Ideen für kreative
Grabmalgestaltung

Ernst Strassacker GmbH & Co. KG
Kunstgießerei
Staufenecker Straße 19 | 73079 Süßen
Tel. 07162 16-188 | Fax 07162 16-355
vertrieb@strassacker.de
shop.strassacker.com

Biesse Deutschland GmbH:

Intermac, Donatoni & Montresor

Die Biesse Group ist ein weltweit führender Technologiekonzern für die Verarbeitung von Holz, Glas, Stein, Kunststoff und Metall. Sie entwickelt, produziert und vertreibt Maschinen, integrierte Systeme und Software. Biesse Deutschland ist Teil der international tätigen Biesse Group und seit ihrer Gründung 1969 kontinuierlich gewachsen. Der Hersteller von CNC-Maschinen, der in seinen ersten Geschäftsjahren nur in Süddeutschland präsent war, eröffnete 2001 eine weitere Niederlassung in Löhne (Nordrhein-Westfalen) und ist seitdem bundesweit aktiv. Die Integration von Intermac Deutschland und Diamut Deutschland im Jahr 2002 waren weitere Meilensteine in der Geschichte von Biesse Deutschland.

Intermac Genius RS-A



Schnell und unkompliziert: Der Schneidetisch Genius RS-A von Intermac schneidet mit neuer Technologie keramische Werkstoffe trocken und intuitiv. Integrierte Ladearme ermöglichen das direkte Beladen bei kurzen Rüstzeiten. Keramikplatten mit einer Stärke bis 12 mm trennt Genius ohne Wasser geradlinig oder in Formschnitt.

Montresor Faster 64



Die kompakten Kantenpolierer der Serie Faster 64 von Montresor polieren flache Kanten von Marmor, Granit, Quarz und

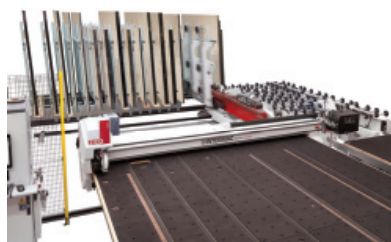
Keramiken auf Hochglanz. Die neue, einfach zu bedienende Maschinengeneration verfügt über Einzelanpresszylinder, die eine Fasenbearbeitung nach der 90°-Verklebung ermöglichen. Schleifmittel-durchmesser von 150 mm sorgen für verlängerte Standzeiten der Werkzeuge.

Intermac Primus



Intermac treibt die Entwicklung seiner vielseitigen Primus-Wasserstrahlmaschinen für Naturstein, Keramik und Verbundmaterialien beständig voran. Zu den aktuellen Innovationen zählt die Ausstattung der weitreichend konfigurierbaren Waterjet-Systeme mit Ladearmen, die das Beladen mit großformatigen Platten deutlich vereinfachen.

Movetro



Movetro, Automatisierungsspezialist für Lagerung und Handling von Glasscheiben, überträgt seine Kompetenz auf vollautomatische Lagersysteme für alle anderen Werkstoffe. Movetro bietet auch ein System zur platzsparenden und effizienten Verwaltung von Reststücken und Neuplatten an.

Intermac Master mit ROS-Zelle



Intermac erweitert seine Bearbeitungszentren der Masterserie mit integrierter Roboter-Zelle (ROS) um eine spezielle Version für die Steinbearbeitung. Durch die automatische Werkzeugpositionierung und den höhenverstellbaren Sauger der ROS-Zelle setzt das intelligente System einen neuen Standard für autonomes Arbeiten.

Donatoni Cyberstone



Die neueste Generation der Cyberstone-Fertigungssysteme von Donatoni ermöglicht eine präzise Bearbeitung von Platten und Blöcken jeder Stein- und Marmor-sorte. Die Lösung, die alle Cyberstone-Modelle einzigartig macht, ist die neu entwickelten CDI-Schnittstelle (Cyberstone Donatoni Interface). Die Programmierung und das Arbeiten mit dem Roboter wird dadurch für den Bediener so einfach wie möglich. Die Cyberface-Schnittstelle integriert perfekt die CNC- und CAD-Software, wodurch die Qualität der Endbearbeitung verbessert und Programmierfehler minimiert werden.

Biesse Deutschland GmbH

An der Leibi 10
89278 Nersingen
Ansprechpartner: Andreas Lohse
Tel. +49 151 12852878
andreas.lohse@intermacdeutschland.de
www.intermac.com/de/stein/

Burkhardt-Löffler GmbH:

Automatisierung & Verknüpfung verschiedener Anlagenkonzepte

Burkhardt-Löffler setzt seinen Schwerpunkt weiterhin auf Automatisierung und die Verknüpfung unterschiedlicher Anlagenkonzepte.

Großsägen

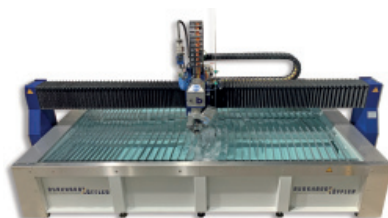


Im Bereich der Großsägen wurde die Palette der verfügbaren Optionen deutlich erweitert, sodass nun ein Baukasten zur Verfügung steht, der ein breites Anwendungsfeld abdeckt. Die Maschinen der Baureihen TB 1600 und CSA 569 können mit Sägeblättern von \varnothing 1.200 – 2.200 mm bestückt werden, wahlweise mit oder ohne Drehkopf bei einer Motorleistung von 45 bis 75 kW. Die Maschinen können ebenso mit Schwenkeinrichtung für präzise Gehrungsschnitte, auch bei großen Werkstückdicken, und horizontale Profilschnitte ausgeführt werden. Für die CSA 569 stehen zudem Vakuumsauger zur Werkstückvereinzlung mit einer Traglast bis 1.500 kg zur Verfügung.

Auch bei Großsägen spielt die Automatisierung eine immer wichtigere Rolle. Der Einsatz mehrerer Arbeitsbereiche oder eines Palettensystems zum automatischen Ein- und Ausfordern ermöglicht den Betrieb der Maschinen im Mehrschichtbetrieb ohne Unterbrechungen.

Fotos: Firma

Wasserstrahlmaschine Powerjet 3D



Im vergangenen Jahr hat Burkhardt-Löffler mit einem selbst entwickelten 3D-Wasserstrahlkopf eine wesentliche Weiterentwicklung für die Steinbranche bereitgestellt. Durch ein elektronisches Messsystem und gut zugängliche Arretierungsmöglichkeiten kann der Kopf einfach nachjustiert werden.

2021 wurde die bisherige Abtastung für die Materialstärke weiterentwickelt. Die Abtastung erfasst Unterschiede in der Materialdicke und gleicht die Differenzen während des Schnitvorgangs vollautomatisch aus. Durch einen verbesserten Messzyklus können künftig auch sensible Keramikmaterialien ohne Beschädigungen vermessen und geschnitten werden.

Kantenschleifmaschinen mit automatischer Beladung



Im Bereich der Kantenbearbeitung zählt Burkhardt-Löffler seit Jahrzehnten zu den führenden Anbietern. Die Schleifköpfe der KSL 80 wurden weiterentwickelt, sodass auch bei neuen Keramik- und Quarzmaterialien perfekte Kantenergebnisse reproduzierbar möglich sind. Neben

klassischen Fasen kann man mit der Maschine künftig auch Rundkanten (Bleistiftkanten) produzieren. Auf Wunsch bieten wir auch für die Kantenmaschine eine vollautomatische Bestückung an. Die Be- und Entladung erfolgt dabei, je nach Anwendungsfall, entweder über einen Roboter oder über eine Portalbaukonstruktion mit Vakuumsaugern.

Sägezentrum LDZ 2000 (K)



Mit der LDZ 2000 K wurde im Jahr 2020 eine neue Säge für den Einstieg in die CNC-Technik präsentiert. Die stabile Konstruktion erlaubt gerade kleineren Betrieben komplexe Sägevorgänge intuitiv durchzuführen – ohne Abstriche bei der Qualität.

Die Baureihe LDZ 2000 deckt jedoch nicht nur den Einstiegsbereich ab, sondern lässt sich flexibel zu einem Bearbeitungszentrum mit automatischen Werkzeugwechsel für flexible Säge-, Fräs-, und Polierbearbeitungen erweitern.

Burkhardt-Löffler Standort Langenaltheim
Postweg 12
91799 Langenaltheim
Tel. 09145 606-0
LA@burkhardt-loeffler.com

Burkhardt-Löffler Standort Bayreuth
Carl-Kolb-Straße 8
95448 Bayreuth
Tel. 0921 162729-0
BT@burkhardt-loeffler.com

www.burkhardt-loeffler.com

CMS Steintechnik GmbH:

Erstens kommt es anders und zweitens als man denkt ...

In den letzten zwölf Monaten hat sich viel verändert! 2020 startete mit anfänglichen Unsicherheiten im Umgang mit der Pandemie und endete mit dem überraschenden Rückzug eines unserer Marktbegleiter aus dem Großmaschinen-geschäft. Seit März 2020 sind wir alleiniger Partner für den Vertrieb der Steinbearbeitungsmaschinen von C.M.S. SpA aus Italien.

Die Präsentation unserer Firma und unserer Produkte auf Messen und im Außendienst war fast unmöglich. Dennoch blicken wir auf das erfolgreichste Jahr der Firmengeschichte zurück und erleben mit dem Jahresstart 2021 eine sehr dynamische Zeit. Der Auftragsbestand und die Nachfrage nach modernster Technik sind so hoch wie noch nie. Bei den Sägen sind die 5-Achsen-Drehkopfsägen mit Vakuumvereinzelung die Dauerbrenner. So haben wir von unseren Kunden eine Vielzahl von Aufträgen für unsere Modelle »Impact«, »Formax«, »Sprint« und »Gixa« erhalten.

Engpässe bei der Lieferung von Fertigungsgüter haben unseren Bearbeitungszentren zu neuen Höhenflügen verholfen. So durften und dürfen wir gleich mehrere große 5-Achs-Bearbeitungszentren vom Typ »G-REX« zur Massivbearbeitung und Fertigung von Grabmalen an namhafte Firmen liefern. Es wird wieder deutlich mehr auf Eigenfertigung gesetzt. Aber auch unser Bestseller »SPEED« für Küchen und den exklusiven Innenausbau fand wieder zahlreiche Käufer.

Bei Wasserstrahlanlagen geht nichts mehr ohne fünf Achsen. Auch unsere hocheffiziente und sparsame Elektropumpe »GREENJET« erlebt einen ungeahnten Boom. Neue Materialien wie Dekton und Keramik bedingen immer präzisere Maschinen mit dazugehöriger Software und – ganz wichtig – einen zuverlässigen und leistungsfähigen After-Sales-Service.

Von Sassomeccanica vertreiben wir den Kantautomaten »FLAT«. Auch hier steigen die Verkaufszahlen überdurch-

schnittlich. Der vollverzinkte Grundrahmen, die Fasenabstastung und die neuen, einzeln pneumatisch angesteuerten Anpressrollen sind nur wenige von vielen Highlights und eröffnen neue Bearbeitungsmöglichkeiten.

Von Ghines bieten wir Entstaubungstechnik der Spitzenklasse. Neu ist 2021 die komplett trockene Absaugwand »XEOLOS« als Alternative zu unserem Bestseller »IDRODOS«. Bei Testversuchen der BG Bau wurden Bestwerte erzielt und die Grenzwerte deutlich unterschritten.

Wir gehen hochmotiviert und gut aufgestellt in den Rest des Jahres 2021 und sind gerade dabei, unser Team durch Neueinstellungen zu vergrößern. Unsere langjährigen Partnerschaften pflegen wir mit Leidenschaft und Treue!

CMS Steintechnik GmbH
Germanenstraße 12
93098 Mintraching
Tel. 09406 958056-0
info@cms-steintechnik.de
www.cms-steintechnik.de



Fotos: Firma

COMANDULLI Steinbearbeitungsmaschinen GmbH:

Wir machen KANTE & mehr

Seit 1972 entwickelt und baut Comandulli Maschinen für die Steinbearbeitung. Das Familienunternehmen mit Sitz in Castelleone in der Provinz Cremona beschäftigt rund 100 Mitarbeiter an zwei Standorten und weitere 100 in Zulieferbetrieben. Um die Marktpräsenz im deutschsprachigen Raum weiter auszubauen, gründete es Anfang Januar 2021 die Niederlassung Comandulli GmbH mit Sitz in Augsburg. Geschäftsführerin ist Mara Comandulli, Niederlassungsleiter Patrick Katsman. Neben seiner Vertriebstätigkeit ist Katsman ein wichtiges Bindeglied zur Entwicklungsabteilung in Italien. So kann die Firma schnell auf geänderte Marktanforderungen reagieren und kundenspezifische Sonderlösungen zeitnah ausarbeiten. Neben einer Maschinenausstellung richtet sie in Augsburg auch ein umfangreiches Ersatzteillager ein. Den Telefonsupport übernimmt Daniele Schirripa, der fließend Deutsch spricht. Für Installationen und technischen Support konnte Thomas Krafft gewonnen werden. Ein weiterer Vertriebsmitarbeiter beginnt am 1. Juni.

Comandulli ist bekannt für seine robusten und langlebigen Monoblockmaschinen. Diese Bauweise ermöglicht umfangreiche Tests schon während der Fertigung und eine Generalabnahme vor dem Versand. Dadurch sinkt der Installationsaufwand beim Kunden auf ein Minimum. Die Stirnflächensupporte werden auf einem

einzigem CNC-gefrästen Träger montiert; dies garantiert die perfekte Ausrichtung der Supporte zueinander und reduziert im Servicefall deutlich die Wartungszeit. Um Korrosionsbeständigkeit zu gewährleisten, werden die Frästeile zunächst sandgestrahlt. Danach folgt die Metallisierung. Hierbei wird eine 99% reine Zinkschicht auf das Metall aufgetragen, gefolgt von zwei Schichten Grundierung und zwei Schichten Decklack. Auf diese Weise lässt sich eine Mindestschichtstärke von 180 Mikron erreichen. Eloxieren, Härten, Phosphatierung und Verchromungen sind weitere Oberflächenbehandlungen, die zur Langlebigkeit der verschiedenen Komponenten beitragen. Ein weiteres Markenzeichen von Comandulli sind die pneumatischen Anpressstempel – eine jahrzehntelange erprobte Eigenentwicklung aus Edelstahl und hart eloxiertem Aluminium sowie praktisch wartungsfrei. Sie ermöglichen die fortlaufende Bearbeitung von unterschiedlichen Werkstückstärken. Durch geschickte Anordnung der Andruckrollen können auch kleine Werkstücke sicher fixiert und geführt werden. Der Anpressdruck von bis zu 75 kg pro Zylinder kann der Bediener individuell an die zu bearbeitenden Materialien anpassen.

Eine Neuheit für Deutschland ...

... ist die Gelenkarmschleifmaschine MB. Sie zeichnet sich durch folgende Merkmale aus:



Vor der neuen Niederlassung v.l.n.r. Niederlassungsleiter Patrick Katsman, Daniele Schirripa (Innendienst und Ersatzteile) sowie Techniker Thomas Krafft

- stabile Gusskonstruktion
- Monosäule oder Wandbett möglich
- regelbarer pneumatischer Anpressdruck
- vibrationsgedämmte Werkzeugaufnahme für Planetenschleif- oder Wackelkopf

Dank präziser Lagerung lässt sich die schwere Gussmaschine leicht und genau führen. Der Bediener profitiert von dem ergonomischen Griff und die vibrationsgedämmte Werkzeugaufnahme ermöglicht ermüdungsfreies Arbeiten.

COMANDULLI
Steinbearbeitungsmaschinen GmbH
Gewerbegebiet »Die Höfe« 3 - 11
Steinerne Furt 60
86167 Augsburg
Tel. 0151 26870754
info@comandulli-gmbh.com
www.comandulli.it



Metallisierung ist ein wichtiger Korrosionsschutz, der bei Maschinen der italienischen Firma Comandulli zum Standard gehört.



Neuheit für Deutschland: die Gelenkarmschleifmaschine MB
Fotos: Firma



Von links nach rechts vor ihrem Firmensitz in Freckenfeld: Heiko Hust (Büro), Sebastian Müller (Servicetechniker), Sebastian Gneupel (Servicetechniker), René Houdelet (Vertrieb), Stephan Müller (Vertrieb) und Heinz Huhle (Servicetechniker) Foto: Firma

GMM Steinbearbeitungsmaschinen GmbH:

Stein. Maschine. Wir.

GMM-Brückensägen stehen seit Jahrzehnten für die gelungene Kombination aus innovativen, dennoch einfach zu bedienenden CNC-Maschinen. Die strahlend gelben Maschinen sind kinderleicht zu erlernen, wartungsarm und voller technischer Innovationen. In Deutschland und Österreich geht GMM jetzt einen neuen Weg und führt damit den Erfolg der letzten Jahr-

zehnte unter neuer Konstellation fort. Am 1. Januar 2021 wurde die Niederlassung von GMM in Deutschland gegründet: die GMM Steinbearbeitungsmaschinen GmbH. Das derzeit sechsköpfige Team bringt zusammen mehr als 90 Jahre Erfahrung im Umgang mit den Steinbearbeitungsmaschinen mit und kann dadurch kompetente Unterstützung von der Beratung über die Installation bis hin zum Service gewährleisten.

»Was uns antreibt, immer noch besser zu werden, ist die Faszination und die Leidenschaft für das Endprodukt unserer Kunden«, sagt Stephan Müller vom Vertrieb. Er und René Houdelet sind ab sofort die Ansprechpartner rund um die Projektierung neuer Brückensägen, Wasserstrahlanlagen und Flächenschleifautomaten in Deutschland und Österreich. Kunden, die bereits eine GMM-Maschine besitzen, können sich bezüglich Ersatzteile, Service, Wartung oder Schulung jederzeit an die Zentrale im pfälzischen

Freckenfeld wenden. »Als Tochtergesellschaft der GMM SpA in Italien haben wir jetzt noch schnelleren Zugriff auf unsere Kollegen in Gravellona Toce«, informiert René Houdelet. »Das Know-how des gesamten Teams ist für unsere Kunden der Schlüssel zum Erfolg«, versichert er. Die in der Branche durchaus bekannten Gesichter sind stolz und glücklich, ihren Kunden weiterhin in gewohnter Zuverlässigkeit zur Seite stehen zu dürfen.

GMM Steinbearbeitungsmaschinen GmbH i.G.
 Karlshöhlichen 6
 76872 Freckenfeld

René Houdelet
 mobil 0175 2664060
 rene.houdelet@gmm-steinbearbeitung.de

Stephan Müller
 mobil 0160 96962954
 stephan.mueller@gmm-steinbearbeitung.de

Technischer Support
 service@gmm-steinbearbeitung.de

Kontakt
 info@gmm-steinbearbeitung.de



Das deutsche GMM-Team im GMM-Werk in Gravellona Toce, links Verkaufsleiter Simone Guazzoni Foto: B. Holländer

König's neue Generationen



Die neue Generation König REXIPUR Fotos: Firma

Mobiler Arbeitsplatz-Entstauber REXIPUR

In modernen Werkstätten steht der Arbeitsschutz immer häufiger an erster Stelle. Mit der neuen Generation unserer mobilen Rexpur Entstaubungsanlagen bieten wir Ihnen ein flexibles, zukunfts-sicheres Absaugsystem, das Sie und Ihre Mitarbeiter vor gefährlichen Feinstäuben schützt. Durch die innovative Veränderung der Geräte ist es bereits beim REXI-

pur 2.2 möglich, mehrere Abnehmer gleichzeitig zu betreiben. Rexpur 4.0 überzeugt mit seinem leistungsstarken 4 KW-Motor und bietet die idealen Voraussetzungen für den Betrieb eines Absaugtisches in Kombination mit einem Absaugarm. Zudem enthält es eine integrierte Absaugwand auf der Geräte-rückseite (Option). Mit den neuen Rexpur-Geräten ergibt sich eine Vielzahl von Kombinationsmöglichkeiten unterschied-

Laterne schiefergrau mit Welle

Sonderfärbung Alu, schiefergrau, Wellen hell, in 2 Höhen lieferbar: 19 + 21,5 cm, moderne mehrfarbige Ergänzung der Laternen-»Serie« Welle. Einer von vielen neuen Artikeln im Grabschmuckbereich.



lichster Abnehmer, wodurch ein staub-freies Arbeiten an nahezu jedem Arbeits-platz in der Werkstatt möglich ist.

Stationärer Absaugtisch ATM 1500

Absaugtisch mit integrierter Absaugwand und klappbaren Seitenwänden zum Anschluß an den Rexpur 4.0. Mit Holzauf-lage und Rollfüßen.

DIAREX-Trennscheibe K5

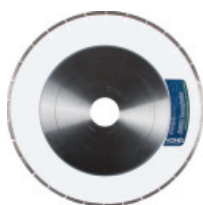
Höchste Qualität für höchste Ansprüche: Keramik-Trennscheibe der neuesten Generation. Geeignet zum Sägen von ultrakompakten Materialien und Keramik, im Schnitt noch präziser, Materialunter-kanten nahezu ohne Ausplatzungen. Beeindruckende Performance über den gesamten Lebenszyklus. Kein Nachschär-fen nötig. Druck- und spannungsarme Zerspannung durch sehr enge Verzahnung.

DIAREX-Trennscheibe X3 zeigt, was möglich ist

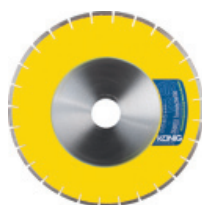
Eine Trennscheibe – alle Materialien, einzigartiges Segment zum Sägen von Naturstein, Quarzkomposit und Kera-mik, höchste Performance bei variablen Einsatzparametern. Sehr gute Schnitt-qualität auch bei hohen Vorschüben, gefertigt und entwickelt in Deutschland.

DIAREX-Trennscheibe Feinsteinzeug

Spezialtrennscheibe für Terrassen-platten aus Feinsteinzeug, sägt problem-los Platten bis 30 mm Stärke, auch für Keramik- und Natursteinfliesen geeignet. Enge Verzahnung für perfekte Schnitt-kanten, nahezu kein Nachschärfen erforderlich.



Ø 350, 400
und 450 mm,
Bohrung Ø 60 mm



Ø 400 und
450 mm,
Bohrung Ø 60 mm



Ø 300 mm
und 350 mm,
Bohrung Ø 30/25,4 mm,
Leisekern

2S Schlingelhoff GmbH:

Neue Monoseilsägen von SIMEC

Die Firma Schlingelhoff GmbH vertritt seit 2016 die Firma SIMEC aus dem italienischen Castello di Godego in Deutschland und Österreich. SIMEC produziert Schleifstraßen für Marmor und Granit, Sägegatter (z. B. SFERA) und Multiseilsägen. Eine auf den Erkenntnissen der Multiseilsäge-technik basierende Neuentwicklung ist die Monoseilsäge SIMEC-MOB-01 bzw. SIMEC-01. Die in den genannten Ausführungen lieferbare Maschine lässt sich sehr flexibel für die Verarbeitung der meisten Hart- und Weichgesteine verwenden. Die auf Gleisen fahrende mobile Ausführung MOB-01 kann bis zu Gleislängen von 20 m gebaut werden. Auf Wunsch lässt sich der Arbeitsbereich ab einer Gleislänge von 12 m zerteilen:

In einem Arbeitsbereich arbeitet dann die Maschine, während man in dem anderen bereits fertige Blöcke entnehmen oder neu bestücken kann. Natürlich kann man auch den gesamten Arbeitsbereich nutzen, z. B. um die Maschine über das Wochenende einzusetzen. In der Ausführung SIMEC-01 ist die Maschine stationär auf einem Betonsockel montiert. Zur Anwendung kommt ein dreh- und verfahrbarer Arbeitstisch.

Beiden Maschinen liegt eine sehr einfache Software zugrunde. Die Blöcke wer-



den schnell mit einem Laser eingelesen, der auch die jeweilige Blockhöhe erfasst. Innerhalb der nutzbaren Breite des Blocks sind die Steinstärken frei programmierbar. Die Steinstärken können auch im Block variieren. Alle Monoseilsägen verfügen über Seilspannungsüberwachung, Seilentlastung am Schnittende, Keilprogramm, Automatikbetrieb sowie manuelle Bedienung für Einzelschnitte. Die moderne kompakte Bauart mit vier Laufrädern ermöglicht einen sehr ruhigen und gleichmäßigen Lauf des 16 m langen Seils. Die Seilsägen haben ein Laufrad mit Spannvorrichtung, ein Laufrad mit dem Motorantrieb und zwei freilaufende Laufräder. Der Wasserverbrauch liegt bei

80 Liter/Minute. Die Maximalhöhe der Blöcke ist 220 cm, die maximale Breite 320 cm. Angetrieben werden die Seilsägen durch einen 26 KW-Motor mit Inverter (lieferbar auch mit IE4-Motoren). Durch den Einbau eines optionalen niedrigeren Fahrwerks ist der Einsatz von 10 cm-Kanthölzern möglich. Die Schnittleistung beträgt – z. B. im Weichgestein (JURA) – ca. 4 m²/Stunde.

2S Schlingelhoff GmbH
Kirchstraße 37
85131 Pollenfeld
Tel. 08421 901209
Fax 08421 8608
info@schlingelhoff.de
www.schlingelhoff.de
www.simec.it



Fotos: Firma Scheuermann, Kleinrinderfeld und Firma Gandl, Inning/Ammersee

Reisch Sprengtechnik GmbH:

Partner für Sprengungen

Die Reisch Sprengtechnik GmbH ist seit 1985 weltweit in der Spreng-, Abbruch-, und Pyrotechnik tätig. Mit der Zeit hat sich das Unternehmen schwerpunktmäßig auf die Planung und Durchführung kontrollierter und sicherer Sprengungen ausgerichtet. So sind wir in der Lage, das Ergebnis unserer Sprengungen zuverlässig zu prognostizieren und Sprengungen auch unter schwierigsten Bedingungen durchzuführen.



Gebäudesprengungen

Kontrollierte Sprengungen inmitten von Großstädten und anderen Objekten mit herausragender Kompetenz und Referenz.



Kamin- und Brückensprengung

Kontrollierte Sprengungen unter schwierigsten Randbedingungen, wie in unmittelbarer Nähe von angrenzenden Brücken sowie Bebauung.



Handabbrüche

Handabbrüche von ziegelgemauerten Schornsteinen in engster Bebauung bei einer Höhe bis 50 m, wenn eine kontrollierte Sprengung nicht in Frage kommt.



Abtragungs- und Gewinnsprengungen

Abtragungs- und Gewinnungssprengungen für Straßenbau, Tunnelbau und Steinbrüche. Mit unseren Außen- und Imlochhammer-Bohrgeräten können wir in den unterschiedlichsten Gesteinen wie Kalk, Granit, Basalt, Nagelfluh, usw. Sprengloch- und Ankerbohrungen vertikal und horizontal durchführen. Unsere Sprengberechtigten/Bohristen führen anhand der vorab erstellten Planungsgrundlagen wie Bohrloch- und Bruchwandvermessung, Bohrlochplänen, Spreng- und Zündplänen Ihre gewünschten Gewinnungs- oder Abtragsprengungen durch.



Geschäftsführer
Eduard Reisch



Sprengungen ● Abbruch ● Consulting

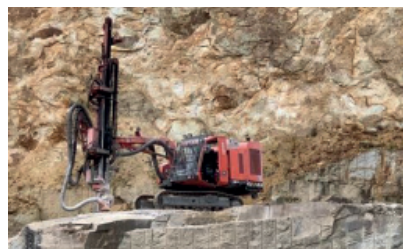
Reisch Sprengtechnik GmbH
Moosleiten 8
86974 Apfeldorf
Tel. 08869 913826
info@reisch-sprengtechnik.de
www.reisch-sprengtechnik.de



Europas größte Bauwerkssprengung:
Sprengung des 117 m hohen AFE-Tower
in Frankfurt



Tagebau in Profen



Natursteingewinnung



Fels- und Ankerbohrungen Fotos: Firma

Thibaut Deutschland GmbH:

Für jeden die richtige Anlage

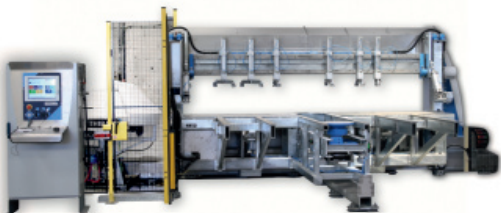
Auf der Stone + tec wollte der französische Maschinenhersteller Thibaut die Maschinen zeigen, die er jetzt hier präsentiert. Thibaut hat für jede Betriebsgröße und jeden Anspruch die passende Anlage. Die Beratung, Schulung, Montage und Betreuung übernimmt das Thibaut Deutschland-Team.



T952: All in One - DAS Multifunktionszentrum überhaupt CNC-Drehkopfsäge, CNC-Bearbeitungszentrum, CNC-Schleifzentrum mit 6 Achsen, in einer Maschine vereint

Link zum Video: <https://bit.ly/3fR2L31>

Mit der T952 erwirbt man eine moderne und sichere Maschine für alle Bearbeitungen und spart Platz. Aus der Vielseitigkeit ergibt sich eine intensive Nutzung bei vergleichsweise geringer Investition. Der Spindelmotor von Thibaut vereint die wesentlichen Leistungen einer Schneid-, einer Bearbeitungs- und einer Polierspindel. Die Maschine ist mit einem multidirektionalen 6-Achsen-Thibaut-Kopf ausgestattet (6. Achse mit pneumatischem Druck für Top-Polierqualität und Effizienz). Im Magazin sind jetzt 47 bis 94 Werkzeugplätze möglich. Durch ACS/AVS ist eine Materialersparnis von bis zu 20 % möglich. ACS heißt die Schnittlösung für Winkel mittels Stichsäge – ein Schnittsystem für Innen- und Außenecken. AVS nennt Thibaut die Handhabung von Vakuumsaugern zum Bewegen der Teile, um automatische Schnitte durchzuführen. Die neu entwickelte Schnittstelle »Pilot« macht die Anlage leicht bedienbar.



TC658 Kantenschleifzentrum - NEU: jetzt auch mit automatischem Beladesystem ausrüstbar (bereits mehrfach erfolgreich installiert), vollautomatische Kantenbearbeitung (sehr interessant auch für die Grabmalfertigung)

Link zum Video: <https://bit.ly/2YZ1QY5>

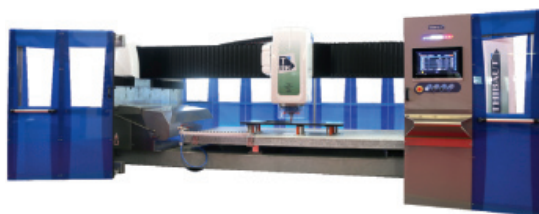
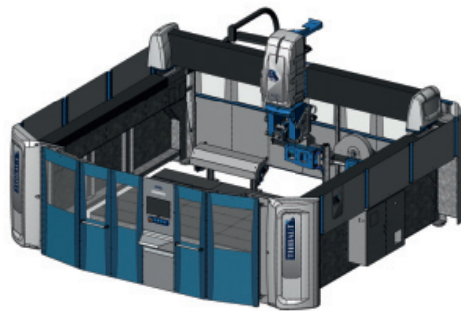
Bei der TC658 handelt es sich um ein multifunktionales Kantenbearbeitungszentrum mit NC-Steuerung, Software und Spindel von Thibaut sowie Drehmagazin mit 21 Werkzeugplätzen für vollautomatischen Werkzeugwechsel (auch Planetenkopf) und pneumatischen Anpressdruck für Top-Schleifergebnisse. Es eignet sich für Materialstärken von 10 bis 350 mm (ideal für Bau- und Grabmalbetriebe). Der Arbeitstisch mit Neigung dient z.B. der Bearbeitung auslaufender Fasen und dem automatischen Ausgleich bei Stärkertoleranzen im Werkstück. Von Vorteil ist auch der automatische Drehteller (einmal eingeben und alle Kanten vollautomatisch bearbeiten lassen).



TC725 CNC-Drehkopfsäge mit 5 Achsen (NEU)

Link zu unseren CNC-Sägen: <https://bit.ly/3fL7anX>

Die TC725 ist ideal für Betriebe, die im Innenausbau und in der Grabmalfertigung tätig sind. Mit dieser neuen Maschine aus der TC-Serie kann man sägen, bohren und fräsen (5 Achsen). Die Anlage zeichnet sich durch eine erhöhte Z-Achse (700 mm) und Schnitttiefen bis 250 mm aus. Sie ist mit neuen Sicherheitstüren und der neu entwickelten Schnittstelle »Pilot« ausgestattet. Durch ACS/AVS ist eine Materialersparnis von bis zu 20 % möglich (siehe T952). Die Maschine ist (mit Umladetisch für Vakuumsauger) auch für den Einsatz als Monoblock geeignet. Schneid- und Fräs-Software ist von Thibaut.



TB12V5 CNC mit CNC-Bearbeitungszentrum mit 3 und 4 Achsen (kompakt und effektiv), ideal für Innenausbau und Grabmal (erhöhte Z-Achse) Fotos: Firma

Link zum Video: <https://bit.ly/2T1rNmd>

Die TB12V5 ist ideal für Bau- und Grabmalbetriebe. Sie kommt als L- oder XL-Version mit, je nach Version, 25 bis 49 Werkzeugplätzen für automatischen Werkzeugwechsel (auch Planetenkopf). Sie ist mit neuen Sicherheitstüren und der neu entwickelten Schnittstelle »Pilot« ausgestattet. Durch den pneumatischen Anpressdruck lassen sich Top-Schleifergebnisse erzielen. Die Software stammt von Thibaut.



Thibaut Deutschland GmbH
Lebacher Straße 4
66113 Saarbrücken
Tel. 0681 9963784
kontakt@thibautdeutschland.de
www.thibautdeutschland.de

Weha Ludwig Werwein GmbH:

Verlässliche Helfer für Werkstatt und Baustelle

An einem aufgeräumten Arbeitsplatz arbeitet es sich nicht nur angenehmer, sondern auch sicherer. Speziell für Arbeitsplätze mit Druckluftwerkzeugen wurde der Schlauchabroller entwickelt. Das kompakte Gehäuse wird schwenkbar an der Wand montiert und rollt den Schlauch in der gewünschten Länge auf oder ab. Die Mechanik im Inneren sorgt dafür, dass der Schlauch ohne Verhaken aufgerollt wird. Weil Steinmetze im Alltag mit Geräten und Werkzeugen wenig zimperlich umgehen, zeichnet sich der Schlauch durch verschleißfestes Hybrid-Material aus. Mit seinem kompakten, nur 20 cm breiten Gehäuse findet der Aufroller mit ¼-Zoll-Anschluss an jeder Wand Platz. Der maximale Druck im Schlauch beträgt 20 bar. Um im Dauereinsatz langfristig zu bestehen, reicht die Einsatztemperatur von -20 bis +60 Grad.

Schwenkarm mit Verteilerwürfel

Ein weiterer Helfer gegen den Kabelsalat ist der Schwenkarm für Energieleitungen. Die robuste Stahlkonstruktion führt die

Leitungen geordnet von oben zum Arbeitsplatz. Diese Lösung ermöglicht komfortables und rationelles Arbeiten und schützt Kabel und Schläuche vor harten Rollen von Drehböcken sowie scharfkantigen Steinteilen. Mit seinem 3,8 m langen Ausleger deckt der Schwenkarm einen großen Arbeitsbereich ab. Ein vielseitiger Partner für mehr Übersicht am Arbeitsplatz ist der würfelförmige Energieverteiler. Mit 6 Schuko-Steckdosen bis max. 250 Volt und 2 Druckluftanschlüssen versorgt er mehrere handgeführte Geräte. Der Schlauch ist bis 12 bar Druck ausgelegt, die max. Leistung beträgt 3,5 kW. Das Gehäuse ist gegen Staub und Spritzwasser gemäß IP 44 geschützt.

Vakuum-Bohrständer mit Kernbohrmaschine

Für präzise Bohrungen bis 110 mm Durchmesser auf glatten und rauen Oberflächen wurde das vielseitige Diamant-Bohrset entwickelt. Die Befestigung auf dem Werkstück erfolgt über eine austauschbare Vakuum-Grundplatte mit drei

separaten Saugfüßen. Das Vakuum wird entweder per Druckluft-Ejektor oder per Handpumpe erzeugt und über ein Manometer überwacht. Die Bohrsäule ist drehbar gelagert und erlaubt die stufenlose Höhenverstellung der Bohreinheit auf einer Zahnstange. Eine Vorrichtung am Bohrständer kompensiert das Gewicht der Bohrmaschine. Die Bohrmaschine leistet 1500 Watt und ist normgerecht mit einem PRCD-Schutzschalter ausgestattet. Bohrschlamm wird über die integrierte Wasserspülbuchse ausgespült. Zugunsten einer langlebigen, robusten Konstruktion hat die Bohrmaschine ein mechanisches, manuell schaltbares Getriebe. Fest eingestellt werden können Drehzahlen von 950 und 1800 bis hin zu 3450 U/min. Der mitgelieferte Spannhals misst 60 mm. Aufnahmen und Adapter für andere Durchmesser sind optional erhältlich.

Weha Ludwig Werwein GmbH
Wikinger Straße 15
86343 Königsbrunn
Tel. 08231 6007-0
Fax 08231 6007-0
info@weha.com
www.weha.com



Druckluft nach Maß: Der 15 m lange Schlauch erlaubt einen großzügigen Einsatzbereich rund um den Arbeitsplatz.



Die Zuführung am Schwenkarm erleichtert das Arbeiten und schützt Kabel und Schläuche.



Kompakt: Der Verteilerwürfel ist überall einsatzbereit, wo Anschlüsse für Strom und Druckluft gewünscht sind.



Sicher Bohren in der Werkstatt und unterwegs: Vielseitiges Set aus Bohrständer und Kernbohrmaschine.



Das Vakuum der Grundplatte wird per Druckluftejektor oder Handpumpe erzeugt.
Fotos: weha.com



Scannen und Video ansehen!

ESTA Apparatebau GmbH & Co. KG:

Viren- und staubfreie Luft

Das Thema »Luftreinhaltung« gewinnt in Zeiten der Pandemie weiter an Bedeutung, nicht nur in öffentlichen Einrichtungen wie etwa Schulen. So stattet der Sendener Absaugtechnik-Hersteller ESTA auch mehr und mehr Industrie- und Handwerksbetriebe mit Luftreinigern aus. Die VirBox-Geräte sorgen u. a. in Büros, Konferenzräumen und Produktionsbereichen



VirBox mit hochwirksamem HEPA-14 Filter

für viren- und bakterienfreie Luft. Sie sind mit einem hochwirksamen HEPA-14 Filter ausgestattet, der die in Aerosolen gebundenen Viren sowie Bakterien zu 99,995 % aus der angesaugten Raumluft filtert. Der Luftreiniger punktet zudem mit leisem Betriebsgeräusch sowie regelbarem und somit energieeffizienten Betrieb. Die Geräte können auch vor Erkältungen oder Grippe schützen,



DUSTOMAT-16 M Fotos: Firma

und sogar Allergiker profitieren von der Beseitigung von Pollen und Feinstaub aus der Atemluft.

Seit fast 50 Jahren bietet ESTA auch Lösungen für die Steinindustrie. Die Mobilentstauber DUSTOMAT-16 M sind für die Absaugung von mineralischen Stäuben an wechselnden Arbeitsplätzen konzipiert (Prüfzeugnis Staubklasse M zur Absaugung von gesundheitsgefährdenden Stäuben). Die punktuelle Erfassung von Stein-, Graphit- oder Betonstaub erfolgt mit einem flexiblen Absaugarm. Zur Mehrplatzabsaugung bietet ESTA zudem zentrale Absaugsysteme an.

ESTA Apparatebau GmbH & Co. KG
 Gotenstraße 2-6
 89250 Senden
 Tel. 07307 804-0
 info@esta.com
 www.esta.com

Kasprick Diamantwerkzeuge GmbH:

Konstante Qualität & Präzision

Die Firma Kasprick Diamantwerkzeuge ist ein dynamisches, innovatives Familienunternehmen aus Köln. 1975 von Fred William Kasprick gegründet, firmiert es seit 1999 unter dem Namen Kasprick Diamantwerkzeuge GmbH. Inzwischen wird es in der zweiten Generation von drei Brüdern geführt, zwei in der Fertigung, einer in der Administration. Der Senior steht weiterhin beratend zur Seite. Durch konstante Qualität und Präzision in der Werkzeugveredelung wurde

Kasprick Diamantwerkzeuge zu einem der führenden Hersteller von Diamant-Präzisionswerkzeugen in Europa. Schwerpunkt in der Produktion liegt auf gesinterten und galvanisch beschichteten Diamantbohr-, Fräs- und Schleifwerkzeugen für die Natursteinbranche. Zum Produktportfolio gehört außerdem die Fertigung von Wasserspülbüchsen, Adaptern und Sonderaufnahmen. Der Sonderwerkzeugbau nach Kundenvorgaben hat einen großen Anteil an der Produktion. Kurze Lieferzeiten sind durch eigene

Fabrikation auch von Sonder-Sinterformen gewährleistet. Maßgeblich für den Unternehmenserfolg ist das Engagement der Mitarbeiter, die dank jahrelanger Betriebszugehörigkeit kompetent beraten und Probleme effizient lösen können.

Kasprick Diamantwerkzeuge GmbH
 Odenthaler Straße 171
 51069 Köln
 Tel. 0221 602781
 shop@kasprick.de
 www.kasprick.de

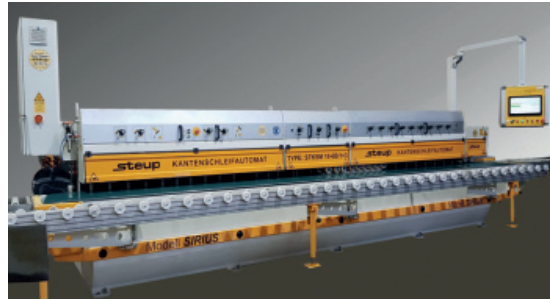


Einige Werkzeuge aus dem großen Sortiment der Firma Kasprick Diamantwerkzeuge Fotos: Firma

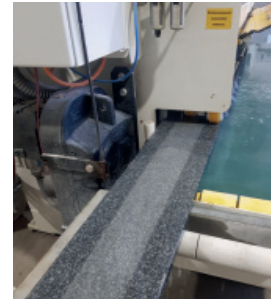
STEUP - Engineering GmbH:

Band-Kantenschleifautomat

Unter dem Namen SIRIUS stellt STEUP schwere, stabile Band-Kantenschleifmaschinen mit automatischer Schleiffolge her, gesteuert über 15"-Panel-PC mit Bedienoberfläche. Die Materialbearbeitung erfolgt mit zehn Flächen- und sechs Fasenschleifköpfen sowie diversen Zusatzaggregaten. SIRIUS zeichnet sich durch vollautomatische Erfassung der Materialdicke und dadurch bedingte automatische Ansteuerung der ersten Oberfase für gleichbleibende Fasenbreite aus. Im Programm wählt man die gewünschte Fasenbreite an. Die entsprechenden Fasenschleifaggregate werden über Servomotoren auf Position gefahren. Ändert sich die Materialdicke während der Bearbeitung, wird das erste Oberfasenaggregat entsprechend der Materialdicke so angesteuert, dass die eingegebene



Band-Kantenschleifautomat SIRIUS, Typ STKSM 10-6/.....B
Fotos: Firma



Oberfläche nach CLEAN-Bearbeitung

Basisbreite erhalten bleibt. Ein weiterer Pluspunkt für SIRIUS ist die CLEAN-Technik, also die Bearbeitung der Materialunterseite, ca. 60 mm von der Außenkante entfernt. Diese Technik garantiert schnellstmögliche Bearbeitung von Fensterbänken, Mauerabdeckungen oder Treppenstufen, wenn der Endkunde im Teilbereich der sichtbaren Kante eine saubere Unterseite

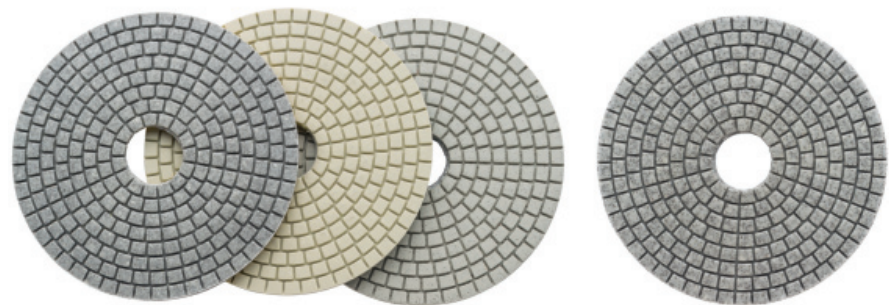
wünscht. Das Bearbeitungs-Programm auf Basis von LINUX-CNC garantiert eine äußerst dynamische Zykluszeit.

STEUP - Engineering GmbH
Hachenburger Straße 25
57627 Gehlert-Hachenburg
Tel. 02662 9466-801
Fax 02662 9466-802
info@steup-engineering.de
www.steup-online.de

SKE GmbH Diamantschleifwerkzeuge:

Neues aus der Ceramica-Serie

Mit dem Tool Dia Ceramica W3 100 mm hat SKE Marktredwitz ein neues 3-stufiges Schleifsystem (plus ein Korn optional) auf den Markt gebracht. Es eignet sich für sämtliche Materialien, besonders für Kunststein und Keramik mit einer Körnungsfolge von 1, 2 und 3. Das sehr grobe Korn 0 ist optional verfügbar. Durch den Nasseinsatz zur besseren Kühlung der Diamanten, wird die Standzeit entsprechend verlängert. Alle Diamantschleifscheiben sind mit Klett ausgerüstet. Ein höherer Glanz wird durch den längeren Einsatz von Korn 2 erreicht. Das Schleifsystem W3 zeichnet sich außerdem durch einen geringeren Reibungswiderstand aus. Das reduziert bei Kunststein oder Keramik die Gefahr der



Das neue 3-stufige Schleifsystem von SKE ist vielseitig einsetzbar. Foto: SKE GmbH

Entstehung von Brandspuren und verhindert wiederum Verfärbungen auf hellen Steinen. Der erzielte Glanz entspricht dem Industrieglanz. Weitere Informationen, Muster und ein Einsatzvideo können direkt beim Hersteller angefordert werden.

SKE GmbH Diamantschleifwerkzeuge
Südstraße 29
95615 Marktredwitz
Tel. 09231 9691-0
Fax 09231 6671-35
info@ske-diamantwerkzeuge.de
www.ske-diamantwerkzeuge.de

Prodim International B.V.:

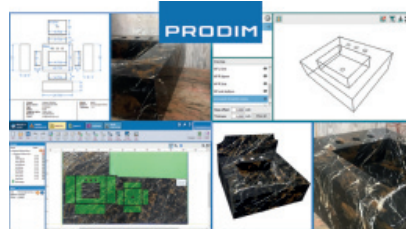
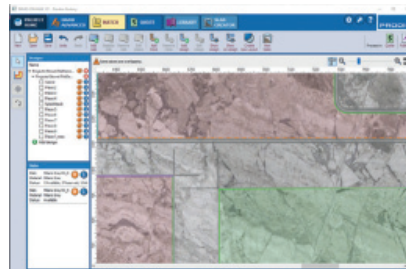
Neue Software für optimierte Natursteinbearbeitung

Prodim ist Spezialist für digitales Aufmaß. Seit Jahren produziert die niederländische Firma das Gerät Proliner für die einfache und schnelle Erstellung genauester digitaler Vorlagen. Die benutzerfreundliche Software »Prodim Factory« bereitet die Vorlagen für die Produktion vor.

2020 wurde eine verbesserte Software mit aufschlussreichen 2D/3D-Ansichten und Kollisionswarnung eingeführt. Jetzt präsentiert Prodim die Lagefestlegung von Werkstücken unter Berücksichtigung der Werkzeugeigenschaften, das sog. »Tool-optimized nesting«. Damit ist es möglich, den »Schneidebereich« der Werkzeuge (Sägen oder Wasserstrahl) in das Design-Tool (Profile, Sägelinien, Aussparungen) von Proliner und der zugehörigen Factory Software zu integrieren. Der Schneidebereich wird aus Größe und Art des Werkzeugs, Schnittwinkel und Schnitttiefe berechnet. Während die Lage der Werkstücke im Rohmaterial festgelegt wird, wird der zu erwartende Schnittverlust angezeigt. Dadurch können die Werkstücke präzise platziert werden, und das Zusammenspiel der Gesteinsmuster lässt sich gut vorausplanen.

Beim »Nesting« bearbeiten

Mit der neuen Software wird es auch einfacher, die Lagefestlegung der Werkstücke noch spät im Prozess zu ändern, etwa um Limitierungen spezieller Maschinen zu berücksichtigen. So kann der Nutzer die Festlegungsdaten problemlos auf die eigene Säge, Wasserstrahl- oder CNC-Maschine überspielen. Die frühe Integration der Fertigungsvorbereitung in die Design-Phase eines Projekts verkürzt Durchsatzzeiten, verhindert Fehler, führt zu besseren Ergebnissen und erhöht die Chance zum Verkauf,



da man dem Kunden nun frühzeitig zeigen kann, wie die geplante Installation tatsächlich aussehen wird.

Automatische Kamera-Kalibrierung

Jedes Mal, wenn ein Schnittbild aufgenommen wird, korrigiert der Prodim Factory Slab Creator durch die automatische Kalibrierung der Kamera Verzerrungen, die durch Abbildung und Perspektive entstehen. Deshalb ist es nicht nötig, das Abbildungsraster der Kamera periodisch nachzustellen. Die automatische Kalibrierung von Prodim wird auch bei flexiblem Kamera Set-up angewandt, so dass Schnittbilder an einer beliebigen

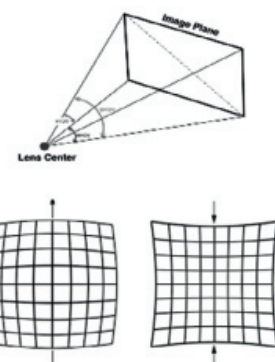
Stelle in der Werkstatt aufgenommen werden können. Hersteller mit fixem Kamera Set-up an einem Schneidetisch oder einer Produktionslinie können damit auch eine bestimmte »Photo-Calibration« aufnehmen, um die digitale Darstellung von Rohplatten schneller in die Prodim Factory Software zu importieren.



Generation X Proliner Stone packages

Prodim Factory kann als Einzelsoftware genutzt werden oder voll in die digitalen Vorlagen-Lösungen von Prodim integriert, mit dem Proliner als Herzstück. Mit der neuesten Generation »X Proliner Stone packages« ist es laut Prodim »so einfach wie nie zuvor, ein perfekt passendes Produkt zu erzielen«.

Prodim International B.V.
Tel. 0031 492 579050
www.prodim-systems.com



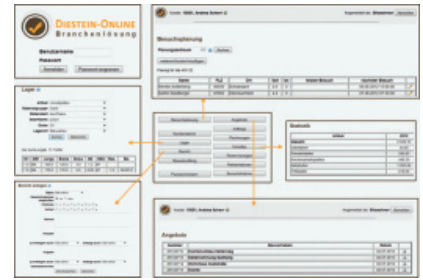
Dietrich Software:

Alles im Fluss ...

Workflow-Management (auf Deutsch Arbeitsfluss-Management) bezeichnet die Automatisierung von Geschäftsprozessen mithilfe von IT-Systemen. Eigentlich ist das Verfahren nicht wirklich neu, denn viele Tätigkeiten des täglichen (Arbeits-) Lebens kommen dem Zweck von Workflows schon sehr nah. Kalender, Aufgabenlisten, Produktionspläne, »Offene Posten-Listen« ... – alles Werkzeuge, die uns helfen, Aufgaben, Prioritäten und Termine nicht aus den Augen zu verlieren. Wenn man nun mehrere Schritte zusammenfasst, die Verantwortlichkeiten festlegt und das sauber dokumentiert entsteht ein Geschäftsprozess (siehe Screenshot). Im nächsten Schritt wird der Geschäftsprozess dann in einer Bürosoftware abgebildet. Die IT unterstützt dann

dahingehend, dass Aufgaben automatisch verteilt und Termine überwacht werden sowie Kunden (geht auch mit Lieferanten und Mitarbeitern) Nachrichten (i.d.R. per E-Mail) über den aktuellen Status erhalten. So wird sichergestellt, dass man nichts vergisst und alle Aufgaben termingerecht und in der Reihenfolge ihrer Wichtigkeit abarbeitet.

Die Branchensoftwarelösungen der Firma Dietrich haben schon lange Elemente der Workflow-Steuerung implementiert. Die neuesten Versionen der Applikationen DIESTEIN und StonePro sind konsequente Weiterentwicklungen unter Berücksichtigung modernster Technologien. Dazu gehören unter anderem die Integration von mobilen Geräten, automatischer Versand von Benachrichtigungen per E-Mail, Erinnerungsfunktionen,



dynamische Termin- und Aufgabenlisten, Archivierung von Belegen und die vollautomatische Dokumentation der einzelnen Arbeitsschritte.

DIETRICH Software GmbH
Sonnenstraße 14
97332 Volkach
Tel. 09381 84699-0
vertrieb@dietrich-software.de
www.dietrich-software.de

IBSCAD+

IBS.CAD.Naturstein

Das CAD-Programm für die Planungsaufgaben im Naturwerksteinbereich !

**3D Planung – 2D Zeichnung – Fotorealistische Präsentation – Geometrieübergabe an die CNC
Einfache Bedienung – Leistungsstark – Kosteneffektiv**



Mit IBS.CAD.Naturstein erstellen Sie Werkzeichnungen, Produktionsunterlagen und fotorealistische Bilder von Grabanlagen, Treppen, Bodenbelägen, Küchenarbeitsplatten, Bädern, Fassaden, Tür- und Fensterrahmen, Brunnen, Sonnenuhren, Maßwerken, ...etc.

IBS.CAD.Naturstein ist das universelle Planungswerkzeug für die Steinmetzbranche !

Sopro Bauchemie GmbH:

Sopro megaFlex Silver-Kleber

Maximale Sicherheit auch bei extremen Anforderungen

Im Bereich der Natursteinverlegung wird der Verarbeiter zunehmend mit immer extremeren Verlegeaufgaben konfrontiert. Die heute bei den Bauherren so beliebten XXL-Formate zählen ebenso dazu wie die Verlegung im Außenbereich bei sommerlichen oder winterlichen Temperaturen. Zu den leistungsfähigsten und sichersten Produkten in diesem Bereich zählen schon seit vielen Jahren die zementären, zweikomponentigen, hochflexiblen und verseifungsbeständigen Sopro megaFlex S2-Kleber. Jetzt hat Sopro seine megaFlex S2-Systeme nochmals verbessert und in einer neuen Rezeptur auf den Markt gebracht. Für die Verlegung von verschüsselungs- und verfärbungsempfindlichen Naturwerksteinen besonders geeignet sind dabei die beiden schnell erhärtenden Versionen in neuer silber-

grauer Optik: Sopro megaFlex turbo Silver und Sopro megaFlex TX Silver.

Sopro megaFlex turbo Silver präsentiert sich dabei als der »Winter-Profi«, der eine frostsichere und dauerhafte Verlegung am Boden durch seine schnelle Erhärtung auch bei niedrigen Temperaturen ermöglicht. Die Frostsicherheit wird dabei durch die sehr geringe Wasseraufnahme und die Wasserundurchlässigkeit des Materials erreicht. Da sich der Sopro megaFlex turbo Silver auch für Großformate bis 120 cm Kantenlänge (max. 1 m²) im Außenbereich eignet, ist es mit der spannungsabbauenden Wirkung seiner Mörtelmatrix das ideale Produkt für zeitgemäße Terrassen und Balkone.

Sopro megaFlex TX Silver ist der »Wand-Profi«; denn er ist mit seiner spannungsabbauenden Wirkung, seinen hohen Haftfestigkeiten und seiner hohen Standfestigkeit

durch Faserverstärkung optimal für die Verlegung an Wänden, Fassaden, Haussockel, Treppenanlagen und Schwimmbäder – und dies ebenfalls für Großformate mit einer Kantenlänge bis 120 cm (1 m²). Beide Silver-Varianten zeichnen sich durch ihre sehr hohe Verseifungsbeständigkeit und Flexibilität aus. Dazu kommt – wie bereits erwähnt – die hohe und dauerhafte Frostsicherheit der beiden »Outdoor-Profis« durch die sehr geringe Wasseraufnahme. Für den Verarbeiter besonders vorteilhaft ist auch die verlängerte Verarbeitungszeit beider Kleber von ca. 45 Minuten. Die verlegten Beläge sind bereits nach ca. drei Stunden begehb- und verfugbar. Zudem lässt sich das gesamte megaFlex S2-System mit ein und derselben Dispersion verarbeiten. Dies bietet den enormen Vorteil, dass nicht für jeden Kleber eine eigene Dispersion vorgehalten werden muss.

Hier geht es zum Produktvideo



Fotos: Firma

Sopro's No. 1 Silver

Der ideale Kleber für wohngesundes Bauen

Er ist seit Jahren der Klassiker im Profi-Sortiment der Sopro Bauchemie: Sopro's No.1 Flexkleber. Nun gibt es ihn auch in einer »silbernen« Variante als Sopro's No. 1 Silver mit Eigenschaften, die ihn speziell für den Verarbeiter »einfach einzigartig« und damit »goldwert« machen. Die silbergraue Optik der Verpackung von Sopro' No. 1 Silver verweist bereits auf die helle, silbergraue Farbe des Mörtels. Eine Eigenschaft, die sich v. a. bei der Verlegung heller, transluzenter Naturwerksteinarten positiv bemerkbar macht. Seine lange klebefreie Zeit und schnelle Erhärtung dank hoher kristalliner Wasserbindung machen Sopro's No. 1 Silver zum idealen Kleber für die Verlegung von Großformaten, wie sie heute auch im Bereich der Gestaltung mit Naturwerksteinen immer häufiger von Bauherren gewünscht werden. Für den

Verarbeiter weiter wichtig und von großem Vorteil: Der durch Faserverstärkungen extrem standfeste Flexkleber ist neben den Einsatzgebieten der Dünnbett-, Fließbett- und Mittelbettverlegung auch bis zu einer Schichtstärke von 10 mm spachtelbar. Die lange klebefreie Zeit beträgt mehr als 30 Minuten und die Verarbeitungszeit 45 bis 60 Minuten. Aufgrund der schnellen Erhärtung sind die früh hochfesten Beläge bereits nach ca. drei Stunden begehbare und verfügbare. Das spart Zeit und Geld. Dazu kommt eine dank Leichtzuschlägen hohe Ergiebigkeit sowie eine geschmeidige und damit besonders verarbeiterfreundliche Konsistenz des Materials. Der Kleber ist von der GEV (Gemeinschaft Emissionskontrollierte Verlegewerkstoffe, Klebstoffe und Bauprodukte e.V.) auf das Emissionsverhalten geprüft und als »EC1 PLUS sehr emissionsarm PLUS« eingestuft. Zudem ist

der silbergraue Flexkleber im Portal des Sentinel Haus Institutes gelistet. Hierfür werden die Produkte auf ihre Eignung für den Bau und die Sanierung wohngesunder Gebäude überprüft. Grundlage sind die strengen Vorgaben des Sentinel Haus Instituts, die alle behördlichen Vorschriften und Empfehlungen, etwa des Umweltbundesamtes, beinhalten und sogar teilweise darüber hinausgehen, sowie das Emissioncode EC1 PLUS-Zertifikat der GEV. Somit zählt Sopro's No. 1 Silver auch zu der Gattung der wohngesunden Produkte der Sopro Bauchemie.

Sopro Bauchemie GmbH
Postfach 42 01 52
65102 Wiesbaden
Mobil: 0172 6816140
Tel. 0611 1707235
Fax 0611 1707260
lennard.stoecklin@sopro.com
www.sopro.com



Hier geht es
zum Produktvideo

Mapei GmbH:

Neue Verlegehilfe

MAPEI hat sein Profi-Sortiment an Entkopplungsbahnen um ein innovatives Produkt ergänzt. Mit MAPEGUARD UM 35 steht dem Verarbeiter jetzt eine Lösung zur Verfügung, um auch auf schwierigen Untergründen schnell und sicher zu verlegen. Mit der speziellen rauen Oberfläche sorgt die neue Membran für eine hervorragende mechanische Haftung am Verlegemörtel und damit für einen besonders starken Verbund. Dank seiner Entkopplungs-, Abdichtungs- und Dampfdruckausgleichsfunktion, sorgt MAPEGUARD UM 35 auch auf kritischen Untergründen im Alt- und Neubau für schadensfrei und attraktiv verlegte Beläge. Als Entkopplungsbahn eingesetzt, kompensiert MAPEGUARD UM 35 die aus unterschiedlichen Formänderungen

resultierenden Spannungen zwischen Untergrund und Natursteinbelag derart, dass diese nicht schadensträchtig sind. Auch bereits vorhandene Spannungsrisse aus dem Untergrund werden überbrückt und nicht in den Natursteinbelag übertragen. Die Verarbeitung von MAPEGUARD UM 35 ist unkompliziert. Die zugeschnittene Membrane wird ausgerollt und mit Hilfe eines Dünnbettmörtels vollflächig verlegt und gut angedrückt, damit sich der Verlegemörtel mechanisch in das spezielle Vliesgewebe verankern kann. Die Verlegung des Natursteinbelags kann mit MAPEI-Verlegemörteln erfolgen, die mindestens der Klasse C2 entsprechen, also Haftzugwerte von mindestens 1 N/mm² aufweisen. Über die Verbindung des Vliesgewebes mit dem verwendeten Dünnbettmörtel auf dem



MAPEGUARD UM 35 Foto: Mapei

Untergrund und über die mechanische Verankerung des Dünnbettmörtels in den hinterschnittenen Vertiefungen kommt es zu einem guten Haftverbund des Natursteinbelags mit dem Untergrund.

Mapei GmbH
IHP Nord - Bürogebäude 1
Babenhäuser Straße 50
63762 Großostheim
Tel. 06026 50197-0
Fax 06026 50197-48
info@mapei.de
www.mapei.de

Chaps & More:

Markt der Zukunft

Den Markt der Zukunft sehen wir in allen Bereichen des Natursteinmarkts. Wer heute 50 Jahre arbeitsfähig bleiben will, braucht erstklassigen Arbeitsschutz, Bein- und Knieschutz. Bereits heute erfahren wir eine Verknappung gut ausgebildeter Mitarbeiter. Um diese zu halten, ist es an der Zeit, dass guter Knieschutz nicht nur als Kostenfaktor gesehen wird. Er dient in erster Linie der Sicherheit und Gesundheit der Mitarbei-

ter, der Verminderung von Krankheitstagen und somit dem zukunftsfähigen Bestehen erfolgreicher Natursteinbetriebe. Neben der sprichwörtlichen Zuverlässigkeit unserer Produkte, selbst in extremen Situationen, stehen wir traditionell für innovative Entwicklungen sowie mehrere Patente und Gebrauchsmuster, wenn es um Knieschutz, Schürzen oder Armschutz geht. Erfolg heißt für uns, Ihre Mitarbeiter mit unseren Produkten trocken und geschützt durch den Arbeitstag zu bringen. Unser Arbeitsschwerpunkt besteht darin, den Arbeitsschutz, den wir entwickeln, der Arbeitsweise des Verarbeiters anzupassen und nicht umgekehrt. Die Entlastung Ihrer Mitarbeiter steht somit immer im Mittelpunkt unserer Aktivitäten. Wir überzeugen unsere Kunden mit



Fotos: Firma

der Qualität und Langlebigkeit unserer Produkte und setzen auf exzellenten Service und schnelle Lieferfähigkeit.

Chaps & More
Lachtropweg 4
32130 Enger
Tel. 05224 937410
verkauf@chaps-and-more.de
www.chaps-and-more.de



SUPERGRIP Deutschland GmbH:

Rutschhemmung vom Experten

SUPERGRIP ist seit 1990 Spezialist für die rutschhemmende Bearbeitung mineralischer Bodenflächen. Ob Arbeitsschutz-, Innen- oder Außenbereich, nass oder trocken – es gibt nahezu keine Böden, die das Unternehmen aus Rellingen nicht behandelt. Dabei erfolgt die komplette Dienstleistung durch erfahrene Mitarbeiter vor Ort. Die Firma bearbeitet Steine und Fliesen auf Wunsch auch in der firmeneigenen Werkstatt und liefert sie dann an den Auftraggeber zurück.

Rechtssicher rutschhemmend

Klassische Einsatzgebiete für SUPERGRIP Antirutsch sind z.B. Baustellen oder Schwimmbäder mit Belägen aus Natur- und Betonwerkstein, keramische Fliesen, Kunststein oder Emaille. Die Behandlung macht glatte Böden rutschhemmend, ohne die Anmutung der Materialien zu beeinträchtigen. Der rechtssicheren Klassifizierung der Rutschhemmung wird dabei unbedingt entsprochen.

Als europaweit tätiges Unternehmen bietet SUPERGRIP übersichtliche Preiskalkulation und termingetreue Ausführung. »Wir arbeiten nah am Auftraggeber«, sagt Geschäftsführer Bernhard

Bock. Dazu gehört für ihn auch die Beratung und der Verkauf von Produkten zur Verbesserung der Rutschhemmung zur Selbstanwendung durch Verarbeiter sowie die laufende Weiterentwicklung und Verbesserung der Produktpalette.

Neu: Ausführung in der Werkstatt

Als weitere Serviceleistung führt SUPERGRIP die rutschhemmende Ausrüstung von Steinen und Fliesen auch am Firmensitz aus, wo das Unternehmen jetzt über 250 m² Werkstattfläche und 38 Paletten-Stellplätze verfügt.

Laut Bernhard Bock bietet sich dieser Service v. a. für kleine bis mittelgroße Flächen bzw. komplizierte Bauvorhaben an, z. B. Sanierungen im laufenden Betrieb. »In solchen Fällen müssen die beteiligten Gewerke schnell und perfekt arbeiten. Wird eine rutschhemmende Behandlung der Beläge gewünscht, macht es Sinn, die Platten im Vorfeld zu ertüchtigen«, erklärt Bock.

Keine Fläche zu klein oder zu groß

Wie groß die zu behandelnden Flächen sind, spielt für SUPERGRIP keine Rolle. »500 m² für ein Seniorenheim behandeln wir ebenso wie wenige Quadratmeter für



SUPERGRIP Antirutsch dient der rutschhemmenden Behandlung mineralischer Bodenflächen.

einen Duschbereich«, so die Firma.

»Mit uns sind Sie in der Planung und Ausführung Ihrer Bauabläufe flexibler, schneller und preisgünstiger.«

SUPERGRIP Deutschland GmbH
Adlerstraße 78
25462 Rellingen
Tel. 04101 31061
Fax 04101 35277
info@supergrip.de
www.supergrip.de



SUPERGRIP Deutschland GmbH mit Sitz in Rellingen bietet seit 1990 die Antirutsch-Behandlung von Bodenplatten an.



SUPERGRIP führt die rutschhemmende Behandlung auf Wunsch auch in der eigenen Werkstatt aus. Fotos: Firma

natursteinversand heinz pointner:

Stelzlager kostenlos kalkulieren

Plattenleger aufgepasst! Ein kostenloser Kalkulator errechnet bei Terrassen-Unterkonstruktionen automatisch die benötigten Stelzlager unter Berücksichtigung der benötigten Höhen und Typen. Der Vorteil: Die Kosten der Unterkonstruktion lassen sich im Vorfeld exakt kalkulieren.

Entwickelt wurde der Kalkulator vom »natursteinversand heinz pointner« aus Gmunden. Die Anwendung ist einfach: Der Plattenleger wählt die gewünschte Serie und gibt seine Daten ein. Der Kalkulator errechnet die benötigte Anzahl und die Typen der gewählten Serie. Die benötigten Höhen ermittelt der Kalkulator anhand der eingegebenen niedrigsten und höchsten Aufbauhöhe der Unterkonstruktion. Die Berechnung der Höhen erfolgt linear im Gefälle. Durch Unge-



Bei Terrassen-Unterkonstruktionen automatisch die benötigten Stelzlager berechnen - der neue Kalkulator macht's möglich. Fotos: Firma

naugkeiten im Untergrund kann es zu Abweichungen im tatsächlichen Verbrauch kommen. Der Plattenleger hat die Möglichkeit, mehrere Flächen anzulegen und die Serien auch im Kalkulator zu wechseln. Nach Abschluss der Kalkulation hat er die Möglichkeit, das Ergebnis in den Warenkorb zu übernehmen. Dort können natürlich alle Mengen auch geändert oder komplett gelöscht werden.

natursteinversand heinz pointner
Keramikstraße 2 | A-4810 Gmunden
Tel. +43 (0) 7612 66668
office@natursteinversand.com
www.natursteinversand.com
www.stelzlager.shop.com
www.fliesenwerkzeugshop.com



Naturstein
NATURSTEINONLINE.DE

Rainer Weber/Detlev Hill

Naturstein für Anwender

5. aktualisierte Auflage

Meistverkauftes Stein-Fachbuch im Bereich Natursteinarbeiten am Bau

- Gesteinskunde
- Das Verkaufsgespräch
- Technische Eigenschaften
- Gewinnung und Verarbeitung
- Handelsübliche Produkte
- Verlegung/Verfugung innen und außen
- Kleberempfehlung zu 500 Steinsorten
- Oberflächenbearbeitungen
- Verfärbungen und Ausblühungen
- Typische Mängelrügen
- Maßtoleranzen/Regelwerke

EINZIGARTIG:

Zielgruppenspezifische Untergliederung
Verarbeiter – Verleger – Verkäufer – Planer

Erhältlich über
Kundenservice EBNER MEDIA GROUP
Bayerstraße 16a, D-80335 München
Tel. 0049 (0)89 74117 - 205
Fax 0049 (0)89 74117 - 101
kundenservice@ebnermedia.de oder
unter shop.natursteinonline.de

5. aktualisierte Auflage

280 Seiten

ISBN 978-3-87188-243-2

€ 69,- versandkostenfrei

ARTUS Oberflächen Instandsetzung GmbH

Instandsetzen statt austauschen

Die Firma Artus in Niederhummel repariert, beschichtet und veredelt seit 2005 fast alle Oberflächen und Untergründe, darunter auch Arbeitsplatten aus Keramik, Naturstein und Kompositmaterialien. Für die Instandsetzung diverser Oberflächen hat das Unternehmen mit über 60 Festangestellten in ganz Deutschland ein eigenes Füll- und Farbstoffsystem entwickelt, mit dem sich laut Artus besonders gute Ergebnisse erzielen lassen. »Wir sind u. a. in der Lage, nahezu jede Keramikoberfläche in Farbgebung und Oberflächenstruktur nachzustellen«, so Heinrich Huber, geschäftsführender Gesellschafter und Verantwortlicher für die Technik bei Artus. Zuerst werde ein Grundfüllstoff der Trägerfarbe angepasst und im Untergrund eingebracht. Nach dessen Aushärtung imitiert der ausführende Mitarbeiter das Dekor und die Oberflächenstruktur. »Bei einem erneuten Stoß auf die instandgesetzte Stelle nimmt unser System den

Schlag/Stoß praktisch auf und verhindert ein erneutes Herausbrechen«, erklärt Heinrich Huber.

Durch die tägliche Ausübung an verschiedensten Gewerken und Schadstellen besitzen Artus-Mitarbeiter/innen einen immens großen Erfahrungsschatz im Umgang mit Instandsetzungsmaterialien und dem Einstellen der jeweiligen Farbtöne. Die Schäden werden dabei individuell unter den jeweiligen Vor-Ort-Situationen sowie Lichtverhältnissen repariert.

Weltweite Nachfrage

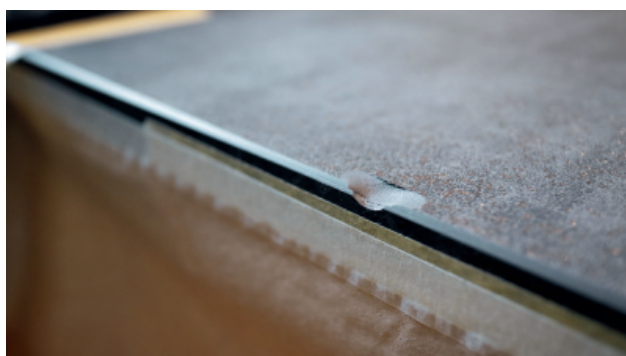
Viele Steinmetze und namhafte Natursteinunternehmen, Möbelhäuser, Küchenketten und -studios, aber auch öffentliche Träger, Versicherungen oder weltweit tätige Bauunternehmen nutzen dieses Angebot. Seit 2016 ist Artus offizieller Instandsetzungsservice der Firma Magna Naturstein und seit 2017 Netzwerkpartner der Firmen Rossittis und Cosentino. Wer sich selbst ein Bild davon

machen will, findet auf der Artus-Internetseite Kundenbewertungen und Vorher-Nachher-Fotos (<https://artus-instandsetzung.de/schadenfotos>). Interessant sind sicherlich auch die Videos über Artus auf YouTube.

»Ressourcenschonung zum Grundpfeiler unseres Geschäftsmodells zu machen, war die richtige Entscheidung. Die Zukunft im Handwerk gehört den Unternehmen, die gesellschaftliche Veränderungen und Kundenbedürfnisse früh erkennen und ganzheitlich beantworten können. Die Zertifizierung unserer Firma durch das Deutsche Institut für Nachhaltigkeit und Ökonomie bestätigt uns«, so der geschäftsführende Gesellschafter Thomas Grant.

ARTUS®

ARTUS Oberflächen Instandsetzung GmbH
Tel. 08761 72065-0
artus@artus.eu
www.artus.eu



Nahezu jede Oberfläche lässt sich instandsetzen. Fotos: Firma



Zunächst wird ein Grundfüllstoff in den Untergrund eingebracht.



In einem weiteren Schritt werden Dekor und Oberfläche imitiert.



Nach der Instandsetzung sind keine Schäden mehr sichtbar.

Steinmetz- und Steinbildhauerei Schwartzberg:

Praktischer Einsatz von Laserscannern in der Denkmalpflege

In den letzten zwei Jahren haben wir unsere technische Ausstattung mit zwei verschiedenen Laserscannern ergänzt:

Faro Design Scanarm

Diesen Gelenkarmscanner setzen wir zur Erfassung von Skulpturen, Modellen oder Bauzier ein. Nach dem Erfassen werden die gewonnenen Daten aufbereitet. Man kann Fehlstellen ergänzen sowie Objekte skalieren und für die Produktion vorbereiten. Realisiert werden die Objekte dann mit unseren 5- bzw. 7-Achs-Produktionsmöglichkeiten.



Scan Kreuzblume Typ I



Kreuzblume Typ II fertig



Scan Figur

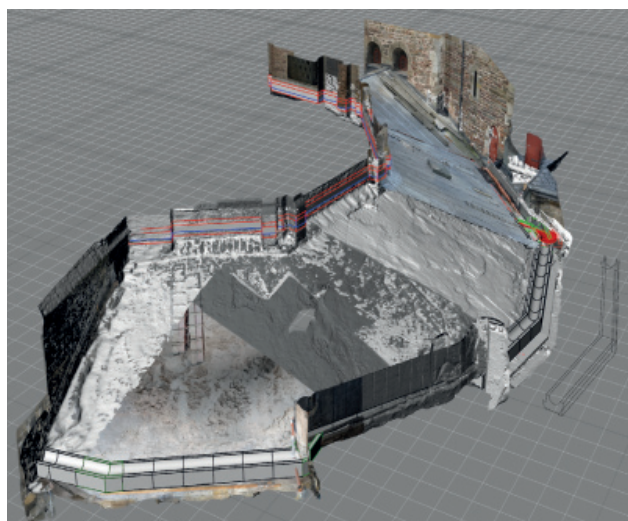
Riegel Flächenscanner VZ 400 i

Dieser Flächenscanner hat eine Reichweite von 800 m und ist obendrein auf 5 mm genau. Er dient zur Erfassung von Gebäuden zur 3D-Planungs- und Arbeitsvorbereitung. Mit diesem Scanner lassen sich Bauteile, die in eine Fassade integriert werden sollen, im Vorfeld millimetergenau in 3D planen und vorbereiten. Außerdem kann man damit Bestandsgebäude, von denen keine oder unzu-

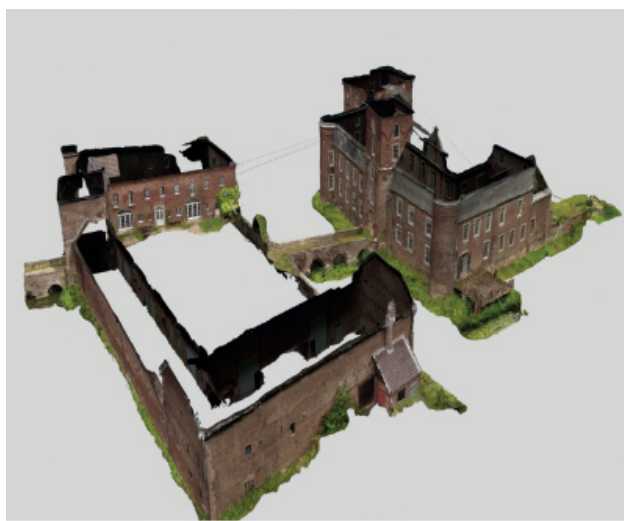
reichende Planunterlagen vorliegen, zuverlässig erfassen. Mit den so gewonnenen und aufbereiteten Daten erstellen wir Dokumentationen und Schadenskartierungen, ermitteln Mengen und Massen und bereiten Ausschreibungstexte vor. Das Team der Steinmetz- und Steinbildhauerei Schwartzberg hat diese Möglichkeiten der Objekterfassung zukunftsorientiert ins tägliche Handeln integriert und verändert dadurch das Gesicht des

Steinmetzhandwerks. Gerne unterstützen wir auch in der Restaurierung arbeitende Kolleginnen und Kollegen.

Steinmetz- und Steinbildhauerei
Schwartzberg
Raerener Straße 356
52076 Aachen
Tel. 02408 80003
Fax 02408 80004
Chr.Schwartzberg.Steinmetz@t-online.de
www.3s-restaurierung.de



Scan Wasserrinne, Dom zu Aachen



Scan Schloss Kellenberg, NRW

Akemi chemisch technische Spezialfabrik GmbH:

Good-Bye Stain und Kleber für Sandwichkonstruktionen

Mit dem elastischen Flächenklebstoff Akepur 150 Sandwich Adhesive und dem Spezialreiniger Good-Bye Stain stellt Akemi zwei Produkte in den Fokus der Neuheiten 2021.

Für Sandwichkonstruktionen: Akepur 150 Sandwich Adhesive

Der neue Flächenklebstoff Akepur 150 Sandwich Adhesive findet hauptsächlich Anwendung bei der Herstellung von Sandwichkonstruktionen. Dabei werden großflächige Steinplatten (Naturstein, Quarzkomposit, Keramik) mit anderen Materialien (Metalle, PUR- und PS-Schaum, GFK, PVC) verklebt. Der elastische Zwei-Komponenten-Polyurethan-Kleber kompensiert unterschiedliches thermisches Ausdehnungsverhalten der geklebten Bauteile. Daher können verschiedene Materialien mit Stein und Keramik verklebt werden, z.B. Stein oder Keramik mit Aluminiumwabenpaneelen. Außerdem kommt Akepur 150 bei Verklebungen von Stein- und Keramikfurnieren auf Trägermaterialien zum Einsatz.

Wegen seiner dickflüssigen Konsistenz eignet sich Akepur 150 für horizontale Verklebungen. Die Verarbeitungszeit von 45 Minuten bei 20°C lässt genügend Zeit, um die zu verklebenden Teile zu justieren. Nach 24 Stunden ist der Kleber komplett ausgehärtet. Er ist lösemittelbeständig, hat eine sehr geringe Schrumpfung und ist überlackierbar. Akepur 150 Sandwich Adhesive ist als 6 kg Doseneinheit (Mischungsverhältnis 4:1) erhältlich.

Tschüss Fleck: Good-Bye Stain entfernt organische Verfärbungen

Good-Bye Stain heißt der neue, gebrauchsfertige und schnell wirkende Spezialreiniger von Akemi. Das Produkt entfernt organische Verfärbungen und Flecken auf Natur- und Kunststein, Quarzkomposit, Keramik und anderen mineralischen Oberflächen wie z.B. Flecken und Verfärbungen auf Küchenarbeitsplatten oder Bodenbelägen durch Obst- und Gemüsesäfte, Kaffee, Tee, Rotwein oder Tabak. Auch Flecken durch Haarfärbemittel im Marmor- oder Granitbad entfernt der neue Problemlöser.



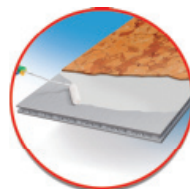
Good-Bye Stain gibt es gebrauchsfertig in der 500 ml Flasche. Fotos: Firma



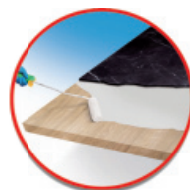
Die Tasse mit Espresso kippt um und hinterlässt einen Fleck auf der Küchenarbeitsplatte. Good-Bye Stain unverdünnt auftragen und einwirken lassen. Anschließend mit klarem Wasser nachreinigen - der Fleck ist weg.



Akepur 150 Sandwich Adhesive ist ein Flächenklebstoff für Sandwichkonstruktionen.



Akepur 150 Sandwich Adhesive eignet sich für die Verklebung von Stein-/Keramikfurnier mit Aluminiumwabenpaneel.



Akepur 150 Sandwich Adhesive verklebt Stein-/Keramikfurnier auch auf Holz als Trägermaterial.

Good-Bye Stain ist ein leicht alkalisches Reinigungsmittel auf Basis von Chlorverbindungen und frei von Lösemitteln. Das Produkt wird unverdünnt mit Pinsel, Schwamm, Tuch oder Pipette aufgetragen und nach 10 bis 30 Minuten mit Wasser und Bürste nachgereinigt. Good-Bye Stain ist als 500 ml Flasche erhältlich.

Akemi
Chemisch technische Spezialfabrik GmbH
Lechstraße 28
90451 Nürnberg
Tel. 0911 642960
Fax 0911 644456
info@akemi.de
www.akemi.de

FILA Deutschland Vertriebs GmbH:

Neue FILA solutions in 2021

Ein ökologischer Extrem-Fleckschutz, ein innovatives Glättungsmittel für frisches Silikon und ein farbvertiefender Fleckschutz für Beton – die Firma FILA, renommierter Experte für Reinigung, Schutz und Pflege von Oberflächen, punktet mit innovativen Lösungen und Produkten. Der ökologische Extrem-Fleckschutz MP90ECO XTREME sorgt dafür, dass Naturstein in allen Oberflächenbearbeitungen und in allen Anwendungsbereichen innen und außen mit einem extrem wirksamen wasser- und ölabweisenden Schutz gegen Flecken gerüstet ist. Das Glättungsmittel als Finish von frischem Silikon SILICONE REFINER vervollständigt das erfolgreiche Instant-Trio (mit INSTANT REMOVER und EPOXY PRO), das frisch in frisch mit Rapid Dry-Technologie zur Anwendung kommt, und verhindert u. a. Randzonenverfärbung. Eine weitere Produktneuheit 2021 aus dem Hause FILA ist das farbvertiefende Fleckschutzmittel für Beton CONCRETE SHIELD.

Reinigung, Pflege und Hygiene werden immer wichtiger. Die jeweiligen Konzepte sollten möglichst bereits in der Ausschreibungsphase festgelegt werden, um unterschiedlichste Situationen anwendungs- und objektspezifisch zu lösen. »FILA care solutions« begleiten den Naturstein über seinen gesamten Lebenszyklus – vom Steinbruch über die Pro-

duktion bis hin zur Bauphase (z.B. mit einer korrekten Bauabschlussreinigung) oder dem Schutz der Fugen. Die Lösungen zur Pflege und Werterhaltung leisten einen wertvollen Beitrag zu Wohlbefinden und Gesundheit und schonen Belag, Anwender, Umwelt und Endverbraucher.

Wie können Sie das Fila-System für Ihr Projekt und für Ihre Absicherung nutzen?

Der optimale Zeitpunkt für den Auftrag und die Art der Schutzbehandlung sowie Reinigungsmaßnahmen hängen u. a. von der jeweiligen Situation auf der Baustelle, vom Material und vom Anwendungsbereich ab. Im FILA-Innovationszentrum werden Natursteinunternehmer, Planer und Architekten, Bauherren und öffentliche und private Bauträger von Experten im FILA-Team beraten. Sie informieren über die einzelnen Produkte und empfehlen individuell, welche Behandlung im jeweiligen Fall den größten Sinn macht sowie wann und wie sie am besten durchzuführen ist. FILA gilt daher vielen Unternehmen als zuverlässiger Partner in allen Fragen zur Reinigung, Pflege und Hygiene.

Das System für die Industrie wird vervollständigt durch ein übersichtliches Programm für Reinigung, Schutz und Pflege für den Handel, professionelle Anwender und Endverbraucher. Dazu zählen die Desinfektionsreiniger SANIFAST und



RAPIDSAN für alle Beläge ebenso wie der Grünbelagsentferner ALGACID. Umwelt- und anwendungsfreundliche Multifunktionsprodukte wie die biologisch abbaubaren Reiniger DETERDEK PRO, CLEANER PRO und PS87 PRO helfen nicht nur auf der Baustelle, bei der Kundenbetreuung und im Außendienst. Sie stellen auch einen Mehrwert und aufgrund ihrer zertifizierten Nachhaltigkeit zukunftsfähige Produkte dar.

Weitere Informationen:
www.filasolutions.com
filadach@filasolutions.com

FILA Deutschland Vertriebs GmbH
 Technische Hotline:
 Tel. 0211 73714953
technik@filasolutions.com
 Vertrieb:
filadeutschland@filasolutions.com
www.filasolutions.com



Fotos: Firma

TENAX

BOND, PERFECT BOND.

TENAX hat sehr lange an einem für unsere Kunden praktischen Kartuschen System für alle Stein Typen (Naturstein, Quartz-Agglomerat und Kermamik), Stein Farben und Anwendungen gearbeitet.

Das Ergebnis ist ein durchdachtes System, das nur aus 4 verschiedenen Kartuschen Typen besteht - hiervon sind 3 Klebe Systeme und ein spezielles Silikon System:

ÜBERBLICK - EINORDNUNG:

	TITANIUM 250 ML (10:1)	GLAXS FAST 215 ML (2:1)	ELIOX 400 ML (2:1)	SILIKON 300 ML (1K)
TOPF-VERARBEITUNGSZEIT	5-7 MIN.	3-5 MIN.	10-15 MIN.	5 MIN.
AUSHÄRTUNG (BIS ZUM NÄCHSTEN ARBEITSSCHRITT)	20-25 MIN.	45-60 MIN.	24 STD.	12 STD.
KLEBEKRAFT NACH AUSHÄRTUNG	HOCH	> + 30 %	> + 20 %	ELASTISCH
VERGILBUNG	GERING	NAHEZU NULL	SEHR GERING	SEHR GERING
STEINTYPEN	NATURSTEIN QUARTZ AGGLO	NATURSTEIN QUARTZ AGGLO KERAMIK	NATURSTEIN QUARTZ AGGLO KERAMIK	NATURSTEIN QUARTZ AGGLO KERAMIK
GERUCH	GERING	NAHEZU NULL	SEHR GERING	NAHEZU NULL
INNEN & AUSSENBEREICH EINSETZBAR	INNENBEREICH	INNENBEREICH + AUSSENBEREICH	INNENBEREICH + AUSSENBEREICH	INNENBEREICH
FARBVIELFALT	SIEHE FARBTAFEL	SIEHE FARBTAFEL	AUF ANFRAGE 40 STK. JEDE FARBE	SIEHE FARBTAFEL
HILFE DURCH COLOR MATCHER	JA	JA	NEIN	JA

Für Naturstein und nicht erwähnte Quartz Agglo, sowie Keramik Stein Farben steht ein Kette aus ausgehärteten Echtmuster Plättchen zum Selbstkosten Preis zur Verfügung.



TENAX COLOR MATCHER

TENAX COLOR MATCHER APP

FÜR TITANIUM / GLAXS FAST / SOLIDO QUARZO / SILIKON (neutral)

Als Hilfe stellt TENAX das COLOR MATCHER APP zur Verfügung. Dieses ist kinderleicht von www.tenax.it Reiter Color Match herunter zu laden und zu bedienen. Es enthält die gängigen Quartz Agglo und Keramik Hersteller und deren Produktnamen.

FÜR PC-DESKTOP:



VON WWW.TENAX.IT

ODER FÜR MOBIL:



LITHOFIN AG:

Green by Lithofin – für mehr Nachhaltigkeit

Nachhaltigkeit und Umweltschutz sind mehr denn je relevant für unsere Gesellschaft. Insbesondere als mittelständisches Familienunternehmen nehmen wir unsere Rolle hier sehr ernst. Wir haben uns zur Aufgabe gemacht, dies in unserer täglichen Arbeit zu integrieren. Insbesondere als chemisches Unternehmen beschäftigen wir uns tagtäglich mit dem Schutz von Mensch, Umwelt und Natur. Das Ergebnis ist unsere neue Produktlinie »Green by Lithofin«.

»Sind Ihre Reiniger vegan?«

Als uns diese Frage erreichte, haben wir uns erstmal mit großen Augen angesehen. Das war für uns Neuland – denn unsere Reiniger sind neben der Reinigung für Haus und Privatbereich auch als Spezialreiniger für Steinmetze, Fliesenleger und andere berufliche Einsatzgebiete konzipiert. Hierbei stehen insbesondere für den professionellen Einsatz Effizienz, Effektivität und kurze Trocknungszeiten im Vordergrund. Genau diese Frage hat uns motiviert, in einem



Unsere neue Produktlinie ist so farbenfroh und knallig wie die Natur und frei von allergenen Inhaltsstoffen.

Fotos: Firma

abteilungsübergreifenden Projektteam aus Labor, Produktentwicklung und Marketing die Parameter zu definieren und unsere Produktlinie »Green by Lithofin« zu entwickeln. Vier Haushaltsprodukte wie ein Grundreiniger, ein Sanitärreiniger, ein Allzweckreiniger und eine Wischpflege sollten es sein. Natürlich. Pflanzlich. Vegan.

Für all unsere Lithofin-Produkte legen wir Wert auf Abfüllung von Konzentraten wenn möglich, um Verpackungs- und Transportkosten zu limitieren. Auch sind alle Gebinde recyclebar und Etiketten auf FSC-zertifiziertem Papier gedruckt. Neben möglichst geringen VOC-Werten ist selbstverständlich jede Imprägnie-

rung, die wir für den Küchenbereich empfehlen, auch auf ihre Unbedenklichkeit geprüft und zertifiziert. Alle Lithofin-Produkte sind tierversuchsfrei und basieren, wo es möglich ist, auf Wasserbasis. Aber noch nie hatte jemand den Fokus auf pflanzliche oder gar vegane Inhaltsstoffe gerichtet.

Wir wollten hier noch einen Schritt weiter gehen. Wir wollten »grüne« Produkte – von innen wie außen. So kam es, dass wir bundesweit nach einem Hersteller für recycelte Gebinde gesucht haben. Unser Ziel war es, nicht nur recyclebare Gebinde zu verwenden, sondern zu 100% recycelten Kunststoff. Kunststoff gehört nur in die Verpackung: Die Reiniger sind garantiert frei von Mikroplastik. Unsere Produkte sind knallig, bunt und riechen gut. Die Rohstoffauswahl haben wir auf Basis der Kriterien des EU-Ecolabels getroffen. Wir haben Tenside aus europäischer Produktion verwendet und verzichten auf allergene Inhaltsstoffe. Mittlerweile können wir unseren Kunden diese Frage mit der »Green by Lithofin«-Linie mit absoluter Sicherheit mit »JA« beantworten. Die Produkte für mehr Nachhaltigkeit im Haushalt sind ab sofort im Handel erhältlich.



Natürlich, tierlieb und vegan – für mehr Nachhaltigkeit im Haushalt: Die neueste Lithofin-Produktlinie »Green by Lithofin« im Präsenzer für den Handel

LITHOFIN AG
Heinrich-Otto-Staße 36
73240 Wendlingen
Tel. 07024 9403-0
Fax 07024 9403-40
info@lithofin.de
www.lithofin.de/greenlithofin

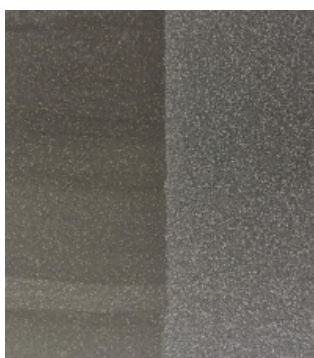
Möller-Chemie Steinpflegemittel GmbH:

NEU: HMK® R171 Power-Gel

HMK® R171 Power-Gel ist für viele Anwendungsbereiche bei hartnäckigen Verschmutzungen, nicht nur bei Böden, sondern durch die gelartige Formulierung auch für den Einsatz an Wänden oder Säulen geeignet. Denn es muss nicht immer ein Reiniger mit klassischem Lösemittel sein!

Unser neuer Reiniger HMK® R171 Power-Gel löst und entfernt Öl-, Wachs- und Pflegemittelfilme, Wandfarben, Lacke, Imprägnierungen, Versiegelungen und vieles mehr. Ebenso können Rückstände von einkomponentigen Pflasterfugenmörteln schnell und effektiv entfernt werden. Auch längere Einwirkzeiten sind durch

die dickflüssige Konsistenz ohne gleich einzutrocknen möglich. HMK® R171 Power-Gel ist konzipiert für die Reinigung von rauen und matten Hart- und Weichgesteinen wie Kalksteine, Granite, Gneise sowie für Keramik- und Ziegelerzeugnisse wie Feinsteinzeug, glasierte und unglasierte Fliesen oder Cotto. Auch bei Betonwerkstein oder Betonpflaster einsetzbar. HMK® R171 Power-Gel unser neuer Helfer bei Wand und Boden für eine geruchsarme effektive Reinigung.



Beispiele für den Einsatz von HMK® R171 Power-Gel (l. vorher, r. nachher) Fotos: Firma

Möller-Chemie
Steinpflegemittel GmbH
Ziegelalstraße 2
93346 Ihrlerstein
Tel. 09441 17694-0
Fax 09441 17694-99
info@moellerstonecare.eu
www.moellerstonecare.eu



Naturstein

NATURSTEINONLINE.DE

Gesteinskunde – Lehrbuch und Nachschlagewerk

zu den Themen Gesteine, Hochbau, Innenarchitektur, Kunst und Restaurierung

Die 8. Auflage des begehrten Lehr- und Nachschlagewerks berücksichtigt die wichtigsten Erkenntnisse in der Natursteingewinnung, -bearbeitung, -anwendung und -erhaltung. Im deutschsprachigen Raum bietet kein Buch Theorie und Praxis didaktisch so effizient aufbereitet.

Aus dem Inhalt:

- Grundbegriffe
- Minerale und Kristalle
- Allgemeines über Gesteine

- Ausführliche Behandlung aller nutzbaren, magmatischen, sedimentären und metamorphen Gesteine
- Aufzählung der geläufigen Sorten
- Technische und ästhetische Eigenschaften
- Vorkommen von Naturwerkstein in zeitlicher und räumlicher Sicht
- Zahlreiche Skizzen und Karten

8. Auflage, 276 Seiten

ISBN 978-3-87188-122-0

€ 86,- versandkostenfrei

Erhältlich über
Kundenservice EBNER MEDIA GROUP
Bayerstraße 16a, D-80335 München
Tel. 0049 (0)89 74117 - 205
Fax 0049 (0)89 74117 - 101
kundenservice@ebnermedia.de oder
unter shop.natursteinonline.de

Der Deutsche Naturwerkstein-Verband e.V. (DNV):

Mitglied werden im DNV

Der Deutsche Naturwerkstein-Verband e.V. (DNV) vertritt die Interessen der deutschen Naturwerkstein-Industrie. Hier Ihre Vorteile als Verbandsmitglied auf einen Blick:

- Technische Beratung rund um die Verlegung von Naturwerkstein
- Professionelle Unterstützung in allen fachlichen Fragen
- Stellungnahmen zu allen Anwendungsbereichen
- Musterdokumente, technische Regelwerke und Statistiken
- DNV- und Fachbetriebe-Logo als Qualitätssiegel
- Branchennews aus erster Hand
- DNV-Newsletter zur Weitergabe Ihrer Kundeninformationen
- Profitieren Sie von den Verbindungen zu Architekten/Planern und Ingenieuren
- Nachhaltigkeitsstudie für Fassaden und Bodenbeläge aus Naturwerkstein
- Sonderkonditionen: BAMAKA-Einkaufsgesellschaft, Prüfzeugnisse, Messebeteiligungen
- Bautechnische Seminarreihe, Fachexkursionen und Juniorentreffen
- Wettbewerb Deutscher Naturstein-Preis – einer der anerkanntesten Architekturpreise in Deutschland



DNV-Juniorentreffen im Steinbruch Kösseine Fotos: DNV



Die Bautechnischen Informationen (BTI) des DNV sind das allgemein anerkannte Nachschlagewerk für die Anwendung von Naturwerkstein. Die Verlegerichtlinien BTI 1.4 Bodenbeläge im Außen-

bereich und die BTI 2.1 Fußbodenbeläge im Innenbereich werden derzeit überarbeitet und sind in Kürze erhältlich. Auch die Nachhaltigkeitsstudie über Bodenbeläge im Außenbereich wird demnächst als gedruckte Ausgabe erscheinen. Mitglieder erhalten die Richtlinien zum Vorzugspreis.

Deutscher Naturwerkstein-Verband e.V.
 Sanderstraße 4
 97070 Würzburg
 Tel. 0931 12061
 Fax 0931 14549
www.natursteinverband.de



Über 100 Teilnehmer zu den Bautechnischen Seminaren des DNV

Das Team am DNV-Gemeinschaftsstand auf der BAU Messe



WARUM ICH NICHT INNUNGSMITGLIED WERDEN SOLLTE?

UND MIR SOMIT
ZAHLREICHE VORTEILE
ENTGEHEN LASSE!

Sichern Sie sich viele direkte, geldwerte Vorteile und das breite Dienstleistungsangebot der Innung, des Landesverbandes und des Bundesverbandes für Ihren Betrieb. Werden Sie Teil einer starken Gemeinschaft von Gleichgesinnten.

Rufen Sie uns an unter 069 576 098 oder einfach das Kontaktformular ausfüllen auf:

BIVSTEINMETZ.DE

REGISTERTARTE
MITGLIEDERSERVICE



NETZWERKEN IN EINER
INTERESSENGEMEINSCHAFT

TECHNISCHE BERATUNG

BETRIEBSWIRTSCHAFTLICHE
BERATUNG

INFORMATIONSLISTUNGEN

TARIFLICHE BERATUNG

SONDERKONDITIONEN BEI
VIELEN PRODUKTEN UND
DIENSTLEISTUNGEN

AUS- UND WEITERBILDUNG

IMAGEARBEIT

FRIEDHOFRECHTSBERATUNG

MARKETINGMATERIALIEN



Verband für Gedenkkultur e.V.:

Für die Sicherung unseres Steinmetz- & Steinbildhauerhandwerks

Eine der wesentlichen Aufgaben des Verbands für Gedenkkultur e.V. (VfG) ist es, der Gesellschaft den Wert einer würdigen Bestattung näher zu bringen und gleichzeitig über die klimaschädlichen Folgen einer Kremation aufzuklären. Die steigenden Kremationszahlen sind besorgniserregend, obendrein steht aufgrund des Trends zur Kremation eine ganze Branche mit dem Rücken an der Wand. Das Steinmetz- und Steinbildhauerhandwerk, das sich seit Jahren friedhofskulturell engagiert, muss mit drastischen wirtschaftlichen Einschnitten zurechtkommen, da die Grabmalgestaltung bei der Wahl für eine Kremation leider zunehmend in den Hintergrund rückt.

Für die Bewahrung einer Jahrhunderte alten Friedhofskultur

Viele Gemeinden klagen über eine Verwahrlosung ihrer Friedhöfe und einhergehend damit über die Auflösung einer bereichernden Kultur. Der VfG hat umgehend darauf reagiert und federführend bei der UNESCO gemeinsam mit anderen Verbänden veranlasst, die Friedhofskultur in Deutschland als Immaterielles Kulturerbe zu schützen. Der erste Schritt (Eintrag in die natio-



„Aufgrund der starken Zunahme der Kremationen mache ich mir Sorgen, ob mein Chef mich nach meiner Ausbildung zur Bildhauerin überhaupt noch übernehmen kann!“

nale Liste) wurde am 13. März 2020 am Rande der Kultusministerkonferenz erfolgreich abgeschlossen, was als Erfolg verbucht werden kann.

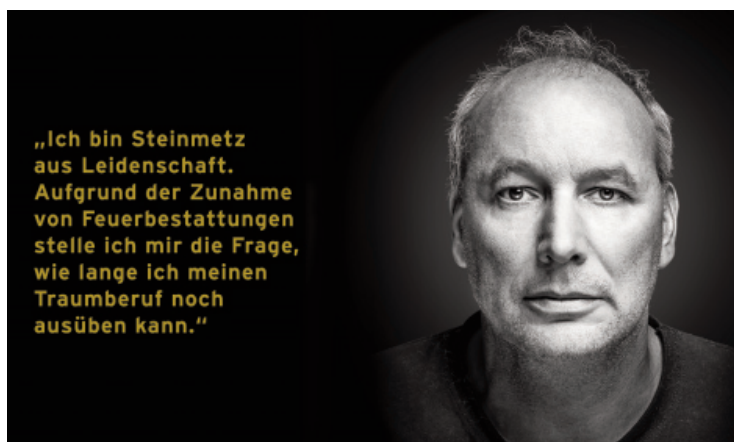
Für eine bessere Umwelt

Der ungehemmte Weiterbetrieb von Krematorien ist unvereinbar mit den Zielen des Klimaschutzes. Vergleicht man die Erdbestattung mit einer Kremation, entstehen bei letzterer umweltschädliche CO₂-Emissionen, die bei jedem Verbrennungsvorgang in die Luft abgegeben werden. Bei derzeit jährlich über 630.000 Einäscherungen allein in Deutschland wird CO₂ in Höhe von 25 bis 30 Millio-

nen Kilogramm ausgestoßen! Deshalb verfolgt der VfG die Rückbesinnung auf eine klimaschonende Erdbestattung.

Nur gemeinsam sind wir stark - deswegen: Mitglied werden!

Eine Umkehr des Trends zur Kremation und die sich daraus ergebende Sicherung des Steinmetz- und Steinbildhauerhandwerks können nur erfolgen, wenn wir unser Anliegen in der Öffentlichkeit gemeinsam vorantreiben. Gemeinsam sind wir stark. Fordern Sie deshalb beim VfG die einschlägigen Informationen an! Auf unserer Website www.gedenkkultur.de können Sie unkompliziert die Mitgliedschaft beantragen.



„Ich bin Steinmetz aus Leidenschaft. Aufgrund der Zunahme von Feuerbestattungen stelle ich mir die Frage, wie lange ich meinen Traumberuf noch ausüben kann.“



Verband für Gedenkkultur e.V.
Bad Nauheimer Straße 4
64289 Darmstadt
info@gedenkkultur.de
www.gedenkkultur.de



Peter Völkle

Werkplanung und Steinbearbeitung im Mittelalter

In diesem Buch sind die handwerklichen Grundlagen der mittelalterlichen Werkplanung und Steinbearbeitung erstmals umfassend dargestellt. Peter Völkle schildert die Entwicklung und Veränderung der Steinbearbeitung mit den dazugehörenden Werkzeugen im Zeitraum der Romanik und Gotik und geht auch auf die Werkzeuge und Bearbeitungstechniken der Römer ein. Die Arbeitsschritte erklärt er u. a. am Beispiel eines spätgotischen Baldachins: von der Werkzeichnung über den Steinabbau bis hin zum fertigen Werkstück. Der mit vielen Abbildungen illustrierte Fertigungsprozess gibt dabei Einblick in die komplexen und vielfach vergessenen Arbeitstechniken und hilft, die vielfältigen Spuren an mittelalterlichen Steinoberflächen zu verstehen.

Erhältlich über
Kundenservice EBNER MEDIA GROUP
Bayerstraße 16a, D-80335 München
Tel. 0049 (0)89 74117 - 205
Fax 0049 (0)89 74117 - 101
kundenservice@ebnermedia.de oder
unter shop.natursteinonline.de

2. unveränderte Auflage

180 Seiten, DIN A4

ISBN 978-3-87188-258-6

€ 78,- versandkostenfrei

Mein Naturstein!

Naturstein

NATURSTEINONLINE.DE

5|2020

PERSPEKTIVEN SPEZIAL ZUR CORONA-KRISE MIT 50 STATEMENTS AUS DER BRANCHE || BILDHAUER JAN BORMANN
TECHNIK WASSERSTRAHLSCHNEIDEN IM FOKUS || FRIEDHOF & GRABMAL IMMATERIELLES ERBE FRIEDHOFSKULTUR



TOP INFO

NÜTZLICH

BESTELLEN!



... den will ich haben.

Jetzt bestellen unter <https://shop.natursteinonline.de/shop/abos/>